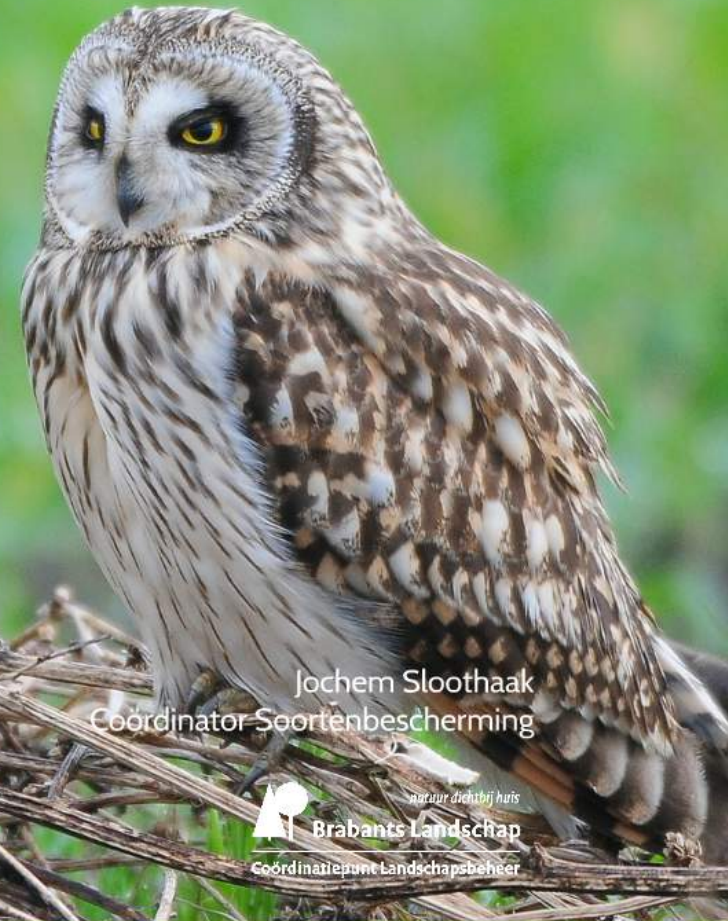


# Workshop bescherming akkervogels

Kennisdag boerenlandvogels Zuid-Holland



Jochem Sloothaak  
Coördinator Soortenbescherming

*natuur dichtbij huis*  
Brabants Landschap  
Coördinatiepunt Landschapsbeheer

# De soorten...

Open akkerlandschappen



Halfopen akkerlandschappen



Zomer en/of winter



# Open akkerlandschappen

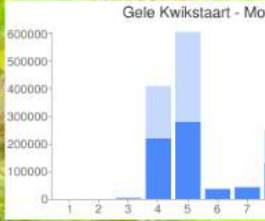


# Halfopen akkerlandschappen



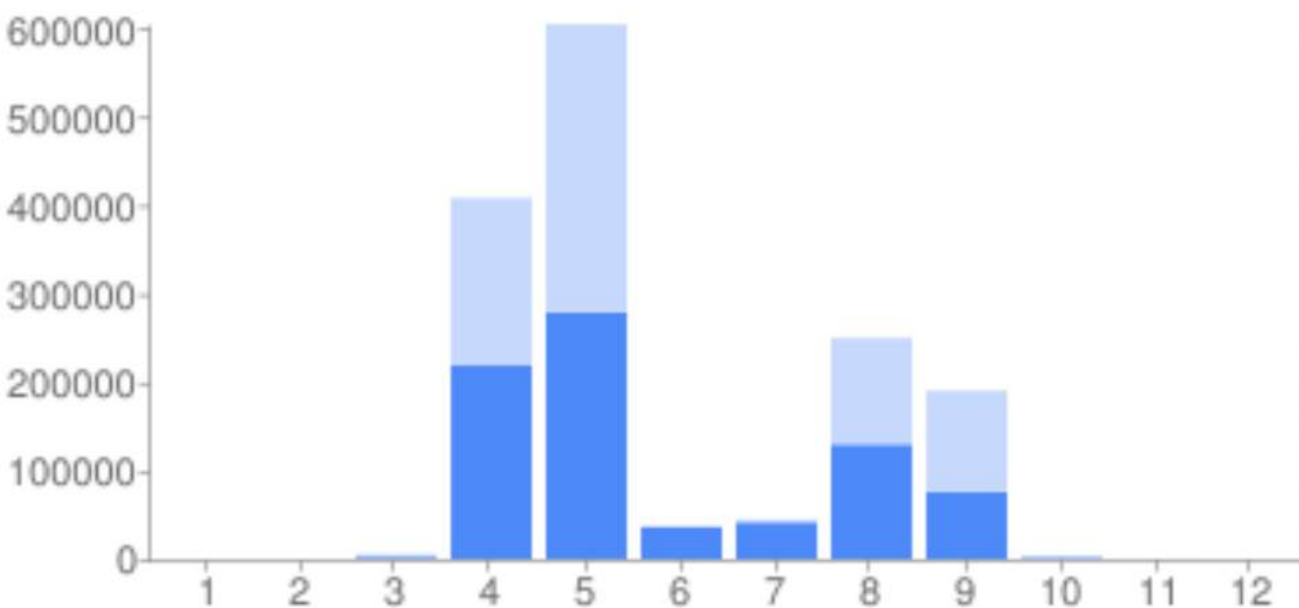
# Zomer en/of winter

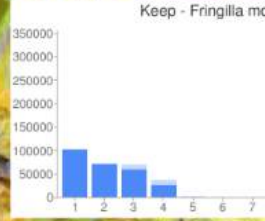




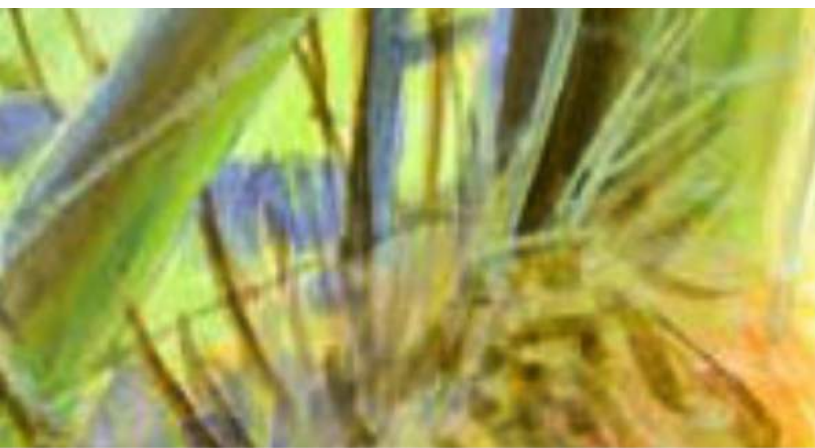


### Gele Kwikstaart - *Motacilla flava*

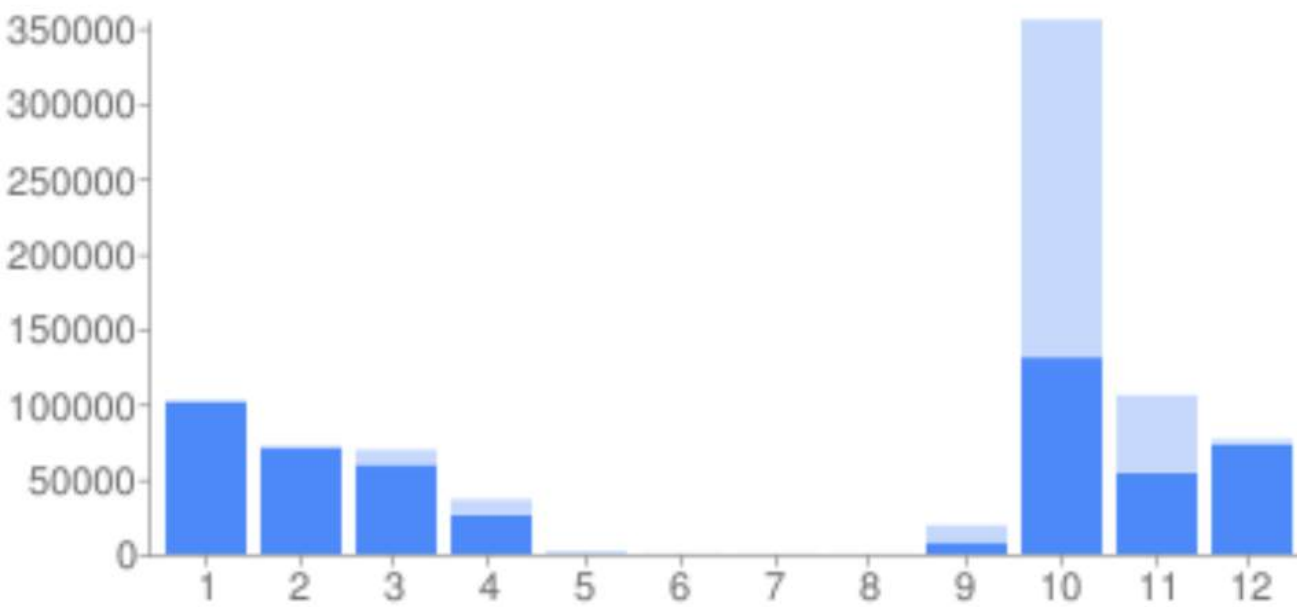








Keep - *Fringilla montifringilla*



# Geschikt habitat?



## Lijnvormige maatregelen



## Vlakdekkende maatregelen



- 
1. Jaarrond voedsel
  2. Voldoende dekking
  3. Broed- én kuikenbiotoop

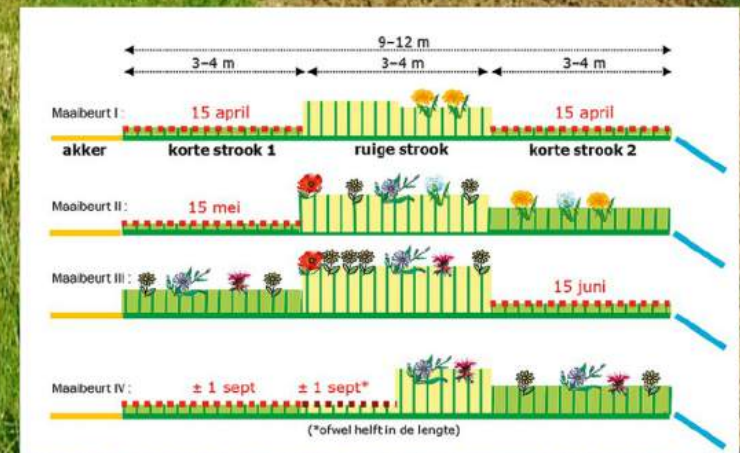
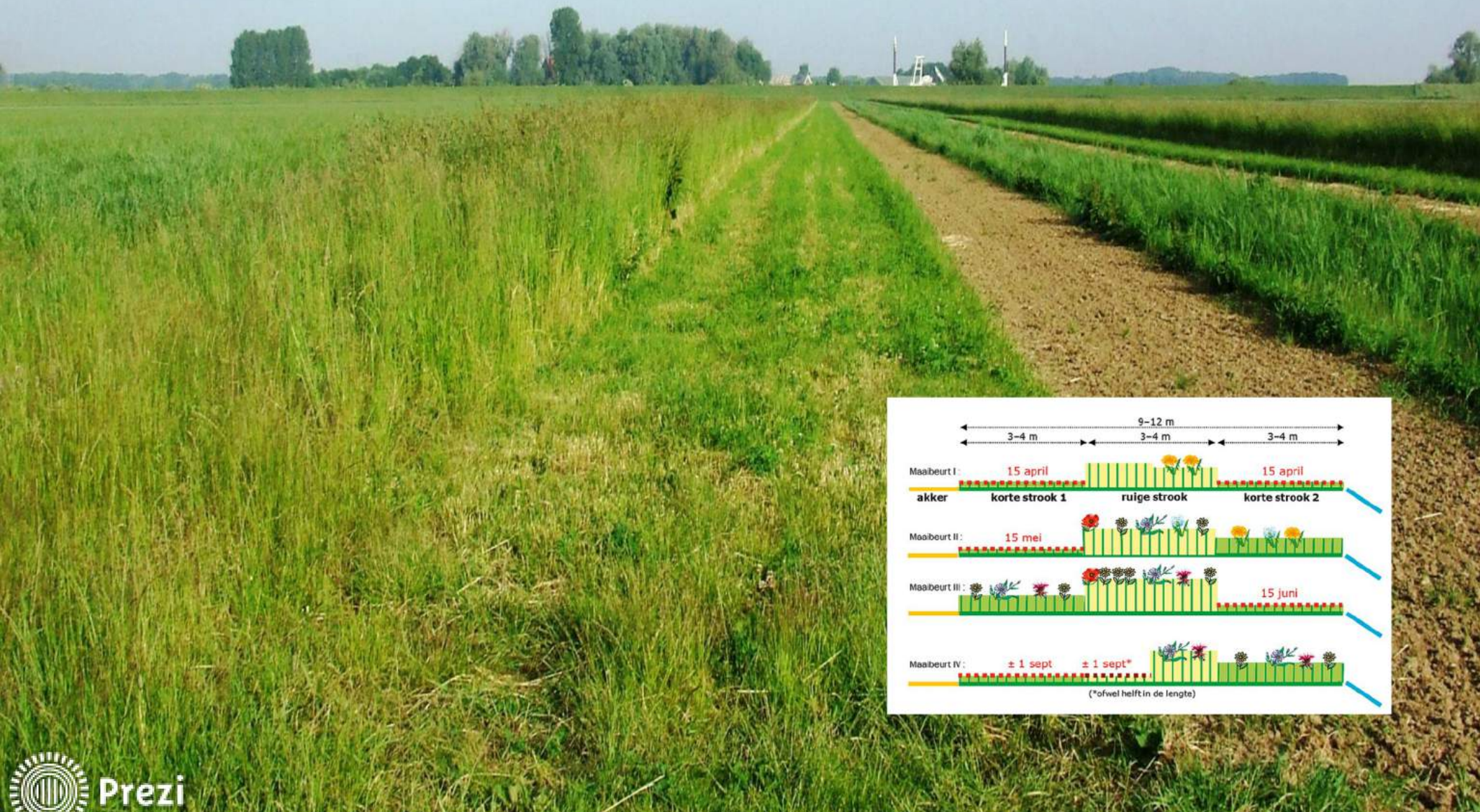
# Lijnvormige maatregelen

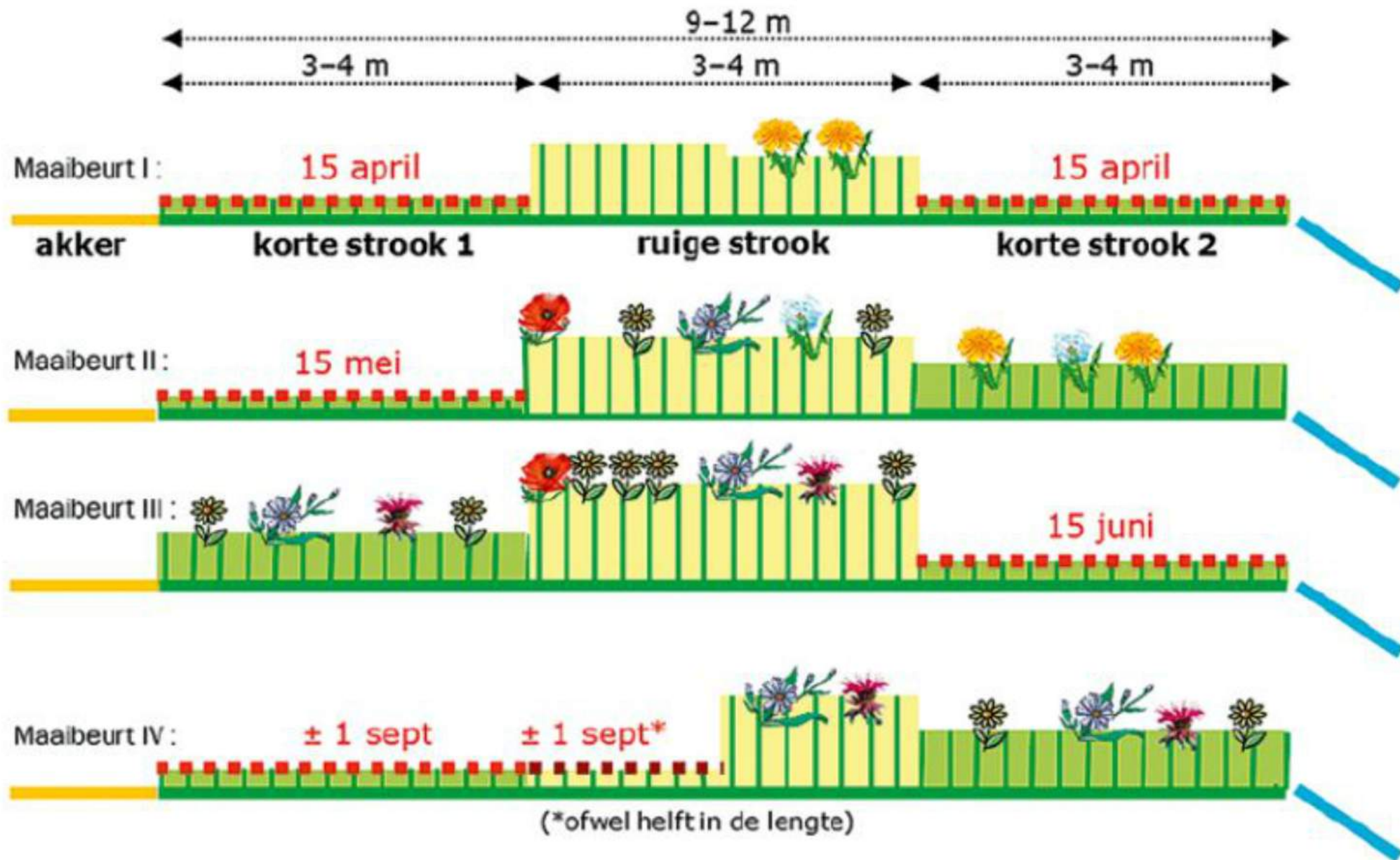


# Bloemenrand



# Graskruidentrand (trio-beheer)





# Bloemrijke graanrand (overwinterend)



# Braakstrook







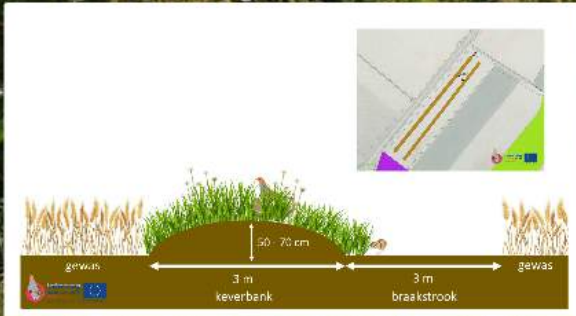


# Keverbank



Nederlandsche naam	Aantal
Traal-lise	26,0%
Roodzwartgras	20,9%
Trappas	12,3%
Heidelingsloem	12,2%
Ruwbeweidgras	1,3%
Balkwee	1,3%
Schapezuuring	1,3%
Dulzandkoe	1,3%
Echte marjolein	1,3%
Gewone kumel	1,3%
Knechtvuid	1,3%
Karlinkweestruik	1,3%
Luzerne	1,3%
Pestmaak	1,3%
Rode klaver	1,3%
paardse leeuwenvans	1,3%
Witte klaver	1,3%
Ruwe smalle	1,3%
Bloedruisinas	1,3%
<b>Totaal</b>	<b>100,0%</b>

Voedselwaarde 1,5 kg / ha



**Meer insecten dankzij keverbanken op akkers**

© HUYAARD/STALWERF

En ook eens wat anders laten zien dan die 'verkeerde' boer.







Nederlandse naam	Aandeel
Timothee	36,0%
Roodzwenkgras	20,0%
Kropaar	12,0%
Beemdlangbloem	12,0%
Ruwbeemdgras	1,3%
Rolkaver	1,3%
Schapezuring	1,3%
Duizendblad	1,3%
Echte marjolein	1,3%
Gewone brunel	1,3%
Knoopkruid	1,3%
Koninginnekruid	1,3%
Luzerne	1,3%
Pastinaak	1,3%
Rode klaver	1,3%
Vertakte leewentand	1,3%
Witte klaver	1,3%
Ruwe smele	1,3%
Bladrammenas	1,3%
	<b>100,0%</b>

Zaaidichtheid: 12,5 kg / ha



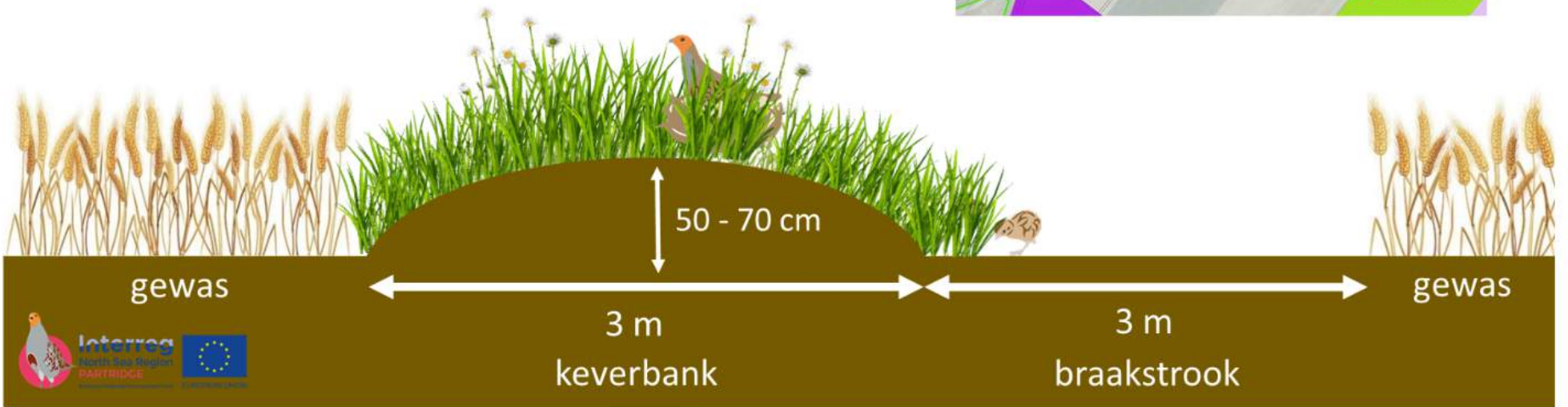
gewas



Interreg  
North Sea Region  
PARTRIDGE



Prezi







# Meer insecten dankzij keverbanken op akkers

© VR 6 JULI, 20:56 BINNENLAND

NOS.nl

En ook eens wat anders laten zien  
dan die 'verkeerde' boer.



# Patrijzenhaag

## PATRIJZENHAAG

Op deze plek zijn in het kader van het internationale project PARTRIDGE speciale 'patrijzenhagen' aangelegd. Deze hagen van hondsrös, liguster, meidoorn en mispel bieden een veilige broedplek voor de patrijs. Ook bieden patrijzenhagen een goede schuilplek en bescherming tegen roofdieren.



### De Patrijzenhaag

**Doel van de Patrijzenhaag**

De Patrijzenhaag is een speciale hagen die is aangelegd voor de patrijs. Deze hagen bieden een veilige broedplek voor de patrijs. Ook bieden patrijzenhagen een goede schuilplek en bescherming tegen roofdieren.



**Broedplek voor de patrijs**

- De Patrijzenhaag biedt een veilige broedplek voor de patrijs.
- De Patrijzenhaag biedt een goede schuilplek en bescherming tegen roofdieren.
- De Patrijzenhaag is een speciale hagen die is aangelegd voor de patrijs.

**Broedplek voor de patrijs**

Broedplek voor de patrijs	100%
Broedplek voor de patrijs	100%
Broedplek voor de patrijs	100%
Broedplek voor de patrijs	100%
Broedplek voor de patrijs	100%
Broedplek voor de patrijs	100%
Broedplek voor de patrijs	100%
Broedplek voor de patrijs	100%
Broedplek voor de patrijs	100%
Broedplek voor de patrijs	100%

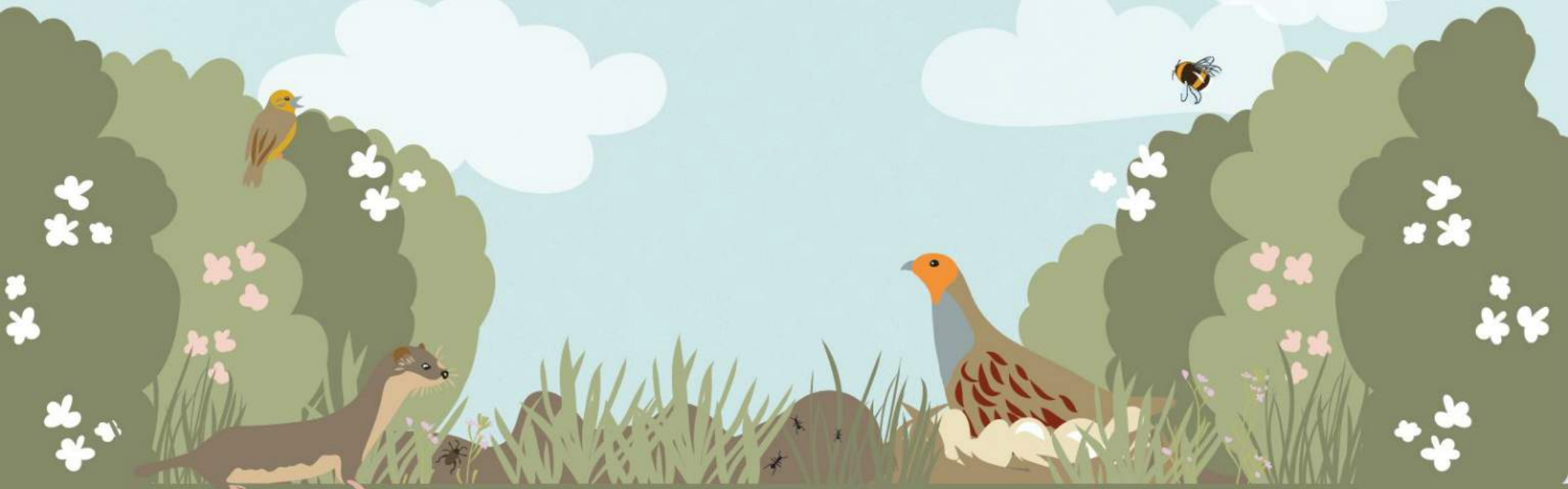
**Broedplek voor de patrijs**

De Patrijzenhaag is een speciale hagen die is aangelegd voor de patrijs. Deze hagen bieden een veilige broedplek voor de patrijs. Ook bieden patrijzenhagen een goede schuilplek en bescherming tegen roofdieren.



# PATRIJZENHAAG

Op deze plek zijn in het kader van het internationale project PARTRIDGE speciale 'patrijzenhagen' aangelegd. Deze hagen van hondsroos, liguster, meidoorn en mispel bieden een veilige broedplek voor de patrijs. Ook bieden patrijzenhagen een goede schuilplek en bescherming tegen roofdieren.



Interreg  
North Sea Region  
PARTRIDGE  
European Regional Development Fund



EUROPEAN UNION



Prezi

- meer dan 2 meter hoog is, moet hij wordt teruggezet tot een hoogte van 1 a 1,5 meter
- De haag zal aan beide zijden uitlopen tot een breedte van 2 tot 3 meter. Totale breedte 3 meter. Heeft hij die bereikt dan mag de haag cyclisch wordt gesnoeid. In jaar 4 de ene kant snoeien, in jaar 5 niets doen, in jaar 6 de andere kant. Hierdoor is er altijd een zijde die voldoende dekking geeft en vruchten draagt.
- Het snoeien mag niet dichterbij dan 20cm op de stam gebeuren.
- Vanaf het derde jaar mag onder de heg, over een breedte van minimaal 4 meter niet worden gemaaid, gemaaid of geklepeld om spontaan ontwikkelende kruiden een kans te geven.

### Samenstelling patrijzenhaag

Crataegus monogyna	Eenstijlige meidoorn	30%
Rosa canina/rubiginosa	Hondsroos/Egelantier	20%
Cornus sanguinea	Rode Kornoelje	15%
Mespilus germanica	Mispel	5%
Acer campestre	Veldesdoorn	10%
Ligustrum vulgare	Liguster	20% (niet bij paarden)

Plantverband: 1-rijig; 4 st./m1

### Beheervergoeding

De vergoeding op klei bedraagt € 9,37 / m1 (vergoeding is inclusief plantgoed)

# Vlakdekkende maatregelen



# Onbewerkte (maïs)stoppels







# Wintervoedselveldjes



# Insectenrijk grasland



Nederlandse naam	Latijnse naam	Aandeel
Incarnadibloe	<i>Trifolium incarnatum</i>	20%
Mooie veld	<i>Trifolium pratense</i>	20%
Wilde peen (wit)	<i>Dianthus barbatus</i>	10%
Gevoels ruitlaar (wit)	<i>Luzula campestris</i>	5%
Buikland	<i>Fragaria vesicaria</i>	5%
Heidekrans	<i>Phacelia sibirica</i>	5%
Gevoels ruitlaar (rood)	<i>Adiantum species</i>	7%
Koningskroon (wit)	<i>Centauria jacea</i>	6%
Gevoels ruitlaar (rood)	<i>Centauria jacea</i>	6%
Droog stammetje	<i>Ononis spinosa</i>	5%
Pluimkroon	<i>Phacelia sibirica</i>	4%
Mooie veld	<i>Trifolium pratense</i>	4%
Lopende	<i>Medicago lupulina</i>	3%
Gevoels ruitlaar	<i>Prunella vulgaris</i>	3%
Rode Meent (wit)	<i>Trifolium pratense</i>	2%
Witte Meent (wit)	<i>Trifolium pratense</i>	2%
Mulderkroon (wit)	<i>Melilotus alba</i>	2%
		<b>100%</b>

Zaaiadvies: 15 kg / ha.



Nederlandse naam	Latijnse naam	Aandeel
Incarnaatklaver	Trifolium incarnatum	10%
Margriet (wild)	Leucanthemum vulgare	10%
Wilde peen (wild)	Daucus carota	10%
Gewone rolklaver (wild)	Lotus corniculatus	9%
Boekweit	Fagopyrum esculentum	9%
Timotheegras	Phleum pratense	8%
Gewoon duizendblad (wild)	Achillea millefolium	7%
Knoopkruid (wild)	Centarea jacea	6%
Cichorei (wild)	Cichorium intybus	6%
Groot streepzaad	Crepis biennies	5%
Phacelia	Phacelia tanacetifolia	4%
Marjolein	Origanum vulgare	4%
Luzerne	Medicago sativa	3%
Gewone brunel	Prunella vulgaris	3%
Rode klaver (wild)	Trifolium pratense	2%
Witte klaver (wild)	Trifolium repens	2%
Muskuskaasjeskruid	Malva moschata	2%
		<b>100%</b>

Zaaidichtheid: 15 kg / ha.





### Samenstelling mengsel bloemenblok PARTRIDGE (tweejarig, 1ste jaar)

Nederlandse naam	Latijnse naam	Aandeel
Boekweit	Fagopyrum esculentum	20%
Vlas	Linum usitatissimum	19%
Zonnebloem	Helianthus annuus	8%
Haver	Avena sativa	8%
Bladramanas	Raphanus sativus	8%
Oude rogge	Secale multicaule	8%
Bladkool	Brassica oleracea	7%
Venkel	Foeniculum vulgare	6%
Grote kaardebol	Dipsacus fullonum	6%
Chicorei	Cichorium intybus	5%
Honingklaver	Melilotus officinalis	3%
Luzerne	Medicago sativa	2%
		<b>100%</b>

Zaadichtheid: 7 kg / ha

### Samenstelling mengsel bloemenblok PARTRIDGE (tweejarig, 3de jaar)

Nederlandse naam	Latijnse naam	Aandeel
Boekweit	Fagopyrum esculentum	20%
Vlas	Linum usitatissimum	19%
Zonnebloem	Helianthus annuus	11%
Haver	Avena sativa	9%
Bladramanas	Raphanus sativus	8%
Oude rogge	Secale multicaule	9%
Bladkool	Brassica oleracea	7%
Venkel	Foeniculum vulgare	6%
Grote kaardebol	Dipsacus fullonum	3%
Chicorei	Cichorium intybus	5%
Honingklaver	Melilotus officinalis	3%
		<b>100%</b>

Zaadichtheid: 7 kg / ha







# Vogelakker





Natuurbrookstroken min 25%  
Luzerne / gresklaver max 75%

## Samenstelling me

Nederlandse naam

Wintertriticale

Wintergerst

Winterveldboom

Kaasjeskruid

Oude rogge

Bladkool

Venkel

Grote kaardebol

Chicorei

Honingklaver

Luzerne

## Samenstelling gra

Nederlandse naam

Wintertarwe (korte so

Wintergerst

Roodzwenkgras

Beemdlangbloem

Westerwolds raaigras

Fioringras

Timothee

Wintererwt

Winterveldboom

Luzerne

Rode klaver (wild)

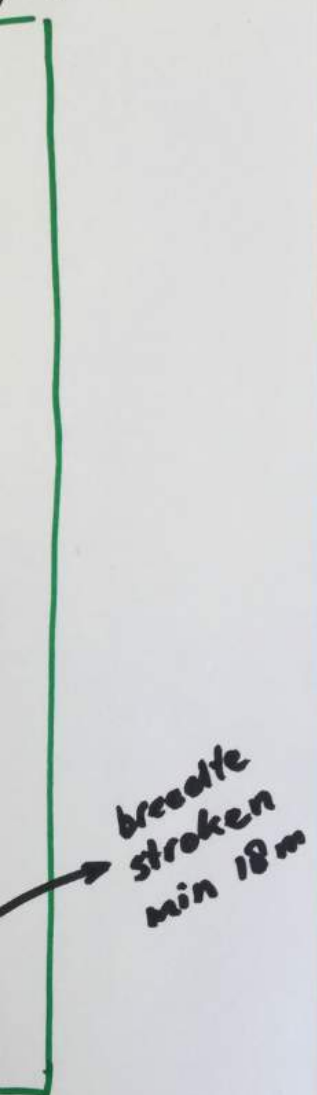
Winterwikken

Margriet (wild)

Winterkarwij

Gewoon duizendblad

Afstand tot persteek  
rand min 6 m.



breedte  
stroken  
min 18 m

## Samenstelling mengsel bloemenblok

Nederlandse naam	Latijnse naam	Aandeel
Wintertriticale		30%
Wintergerst		20%
Winterveldboom	<i>Tundra</i>	5%
Kaasjeskruid	<i>Malva moscata</i>	8%
Oude rogge	<i>Secale multicaule</i>	8%
Bladkool	<i>Brassica oleracea</i>	7%
Venkel	<i>Foeniculum vulgare</i>	6%
Grote kaardebol	<i>Dipsacus fullonum</i>	6%
Chicorei	<i>Cichorium intybus</i>	5%
Honingklaver	<i>Melilotus officinalis</i>	3%
Luzerne	<i>Medicago sativa</i>	2%
		<b>100%</b>

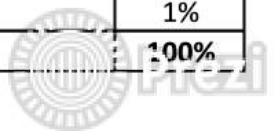
## Samenstelling graskruidenmengsel

Nederlandse naam	Latijnse naam	Aandeel
Wintertarwe (korte soort)	<i>Triticum</i>	55%
Wintergerst		10%
Roodzwenkgras	<i>Festuca rubra</i>	4%
Beemdlangbloem	<i>Festuca pratensis</i>	1%
Westerwolds raaigras		4%
Fioringras		2%
Timothee	<i>Phleum pratense</i>	2%
Wintererwt		5%
Winterveldboom	<i>Tundra</i>	5%
Luzerne	<i>Medicago sativa</i>	2%
Rode klaver (wild)	<i>Trifolium pratense</i>	3%
Winterwikken	<i>Vicia villosa</i>	2%
Margriet (wild)	<i>Leucanthemum vulgare</i>	2%
Winterkarwij	<i>Carum carvi</i>	2%
Gewoon duizendblad (wild)	<i>Achillea millefolium</i>	1%
		<b>100%</b>



	Aandeel
	30%
	20%
	5%
	8%
	8%
	7%
	6%
	6%
	5%
	3%
	2%
	<b>100%</b>

	Aandeel
	55%
	10%
	4%
	1%
	4%
	2%
	2%
	5%
	5%
	2%
	3%
	2%
	2%
	2%
	1%
	<b>100%</b>





254 m

Image © 2015 Aerodata International Surveys  
© 2015 Google  
© 2009 GeoBasis-DE/BKG

Google



# Gebieds- & beheerplan

Minimaal 200ha  
Streven naar 500ha



Minimaal 7% habitat  
Variatie maatregelen



Maatregelen kunnen elkaar versterken

# Minimaal 200ha Streven naar 500ha





# Minimaal 7% habitat Variatie maatregelen





- Legend**
- Herbrich grassland
  - Delayed mowing regime
  - Flowerblock
  - Skylark margin
  - Insectrich grassland
  - Partridgehedge
  - Partridge margin
  - Beetlebank
  - Vogelakker
  - Winterbird plot
  - Bufferstrips
  - Spring count 2018
  - Spring count 2017
  - Feeders



**Maatregelen kunnen elkaar versterken**