



# Effectief maatregelen treffen *aan de hand van een kievit*

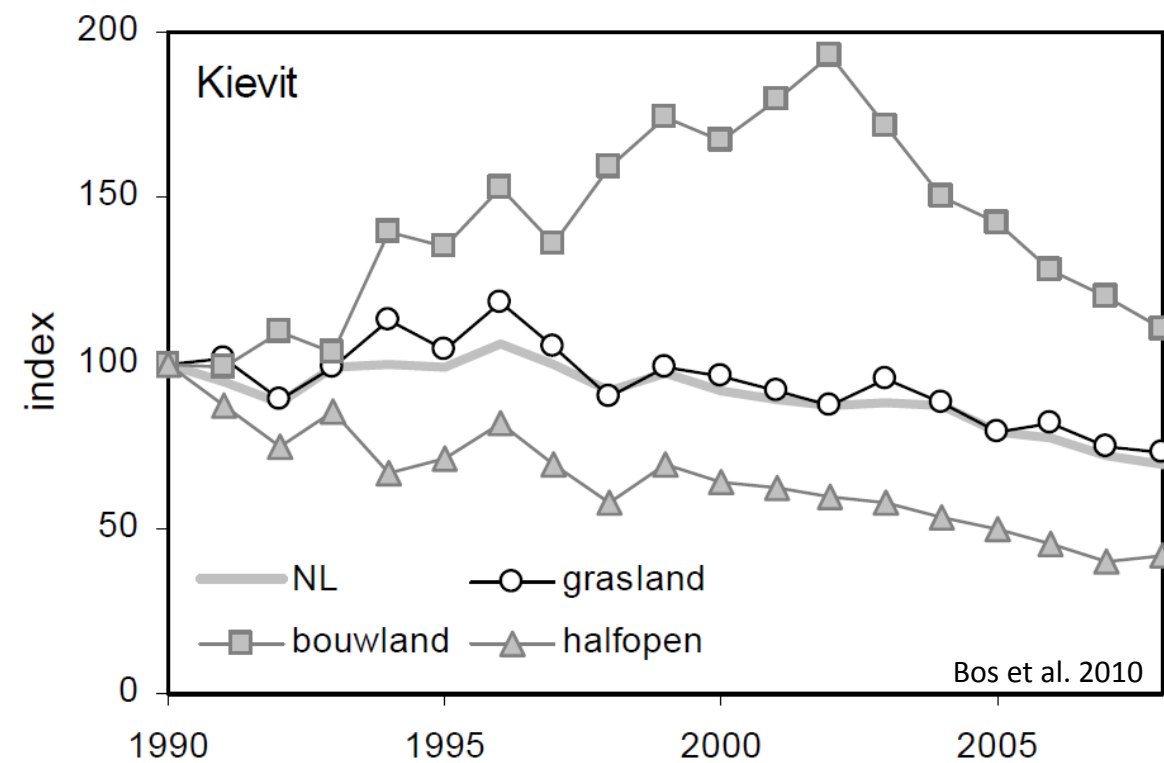
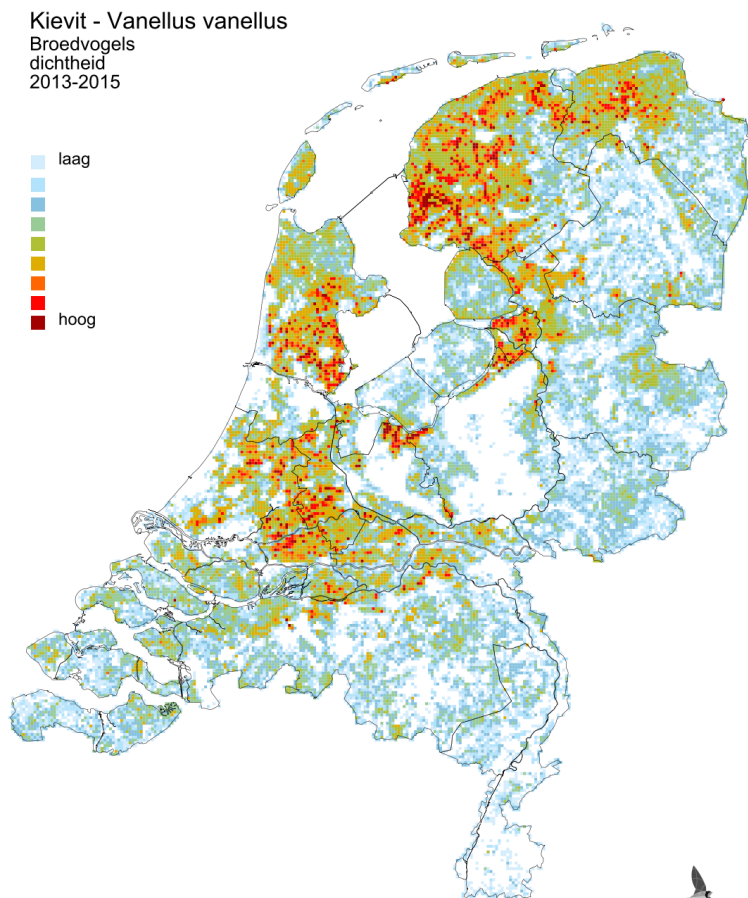


Niels Godijn – 12 oktober 2023





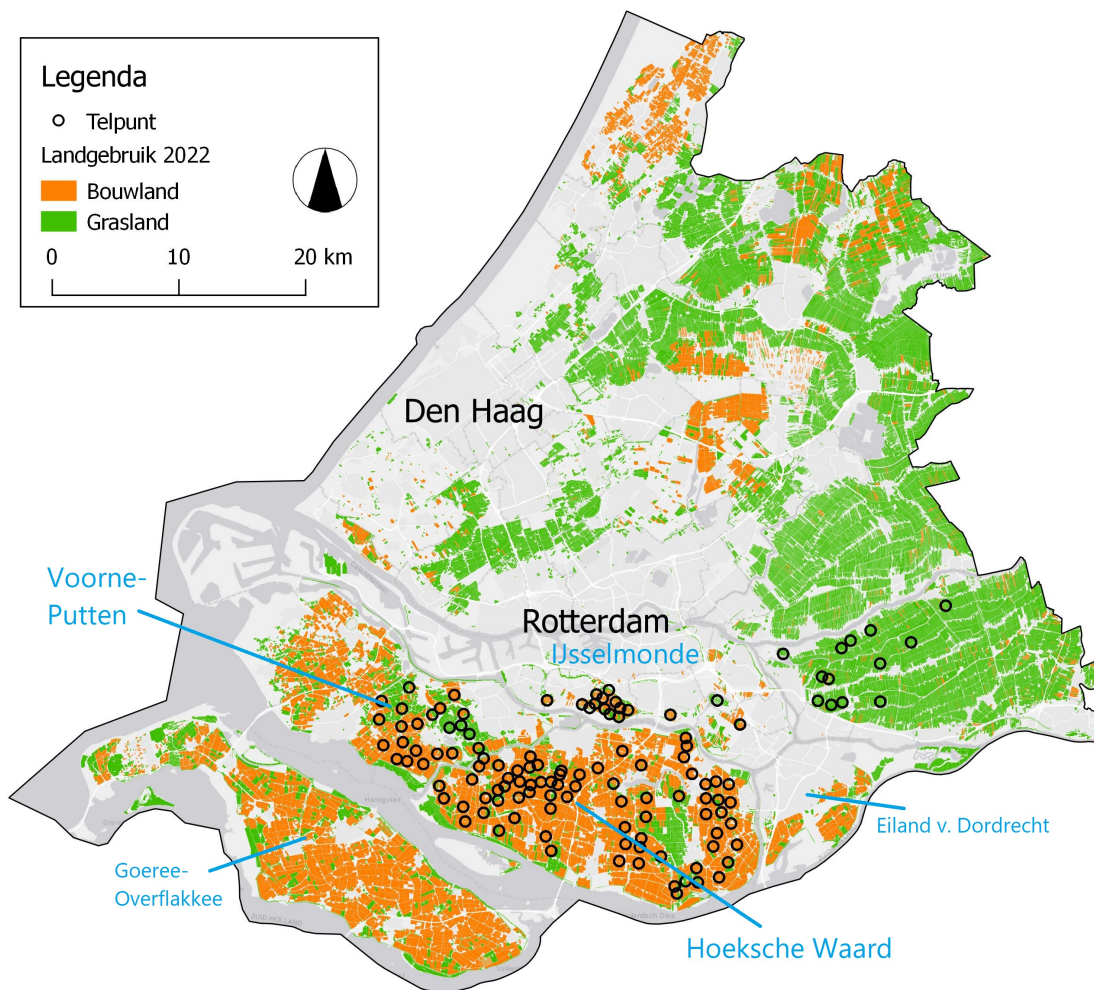
# Landelijk en regionaal





# Landelijk en regionaal

Meetnet  
Agrarische  
Soorten (MAS)

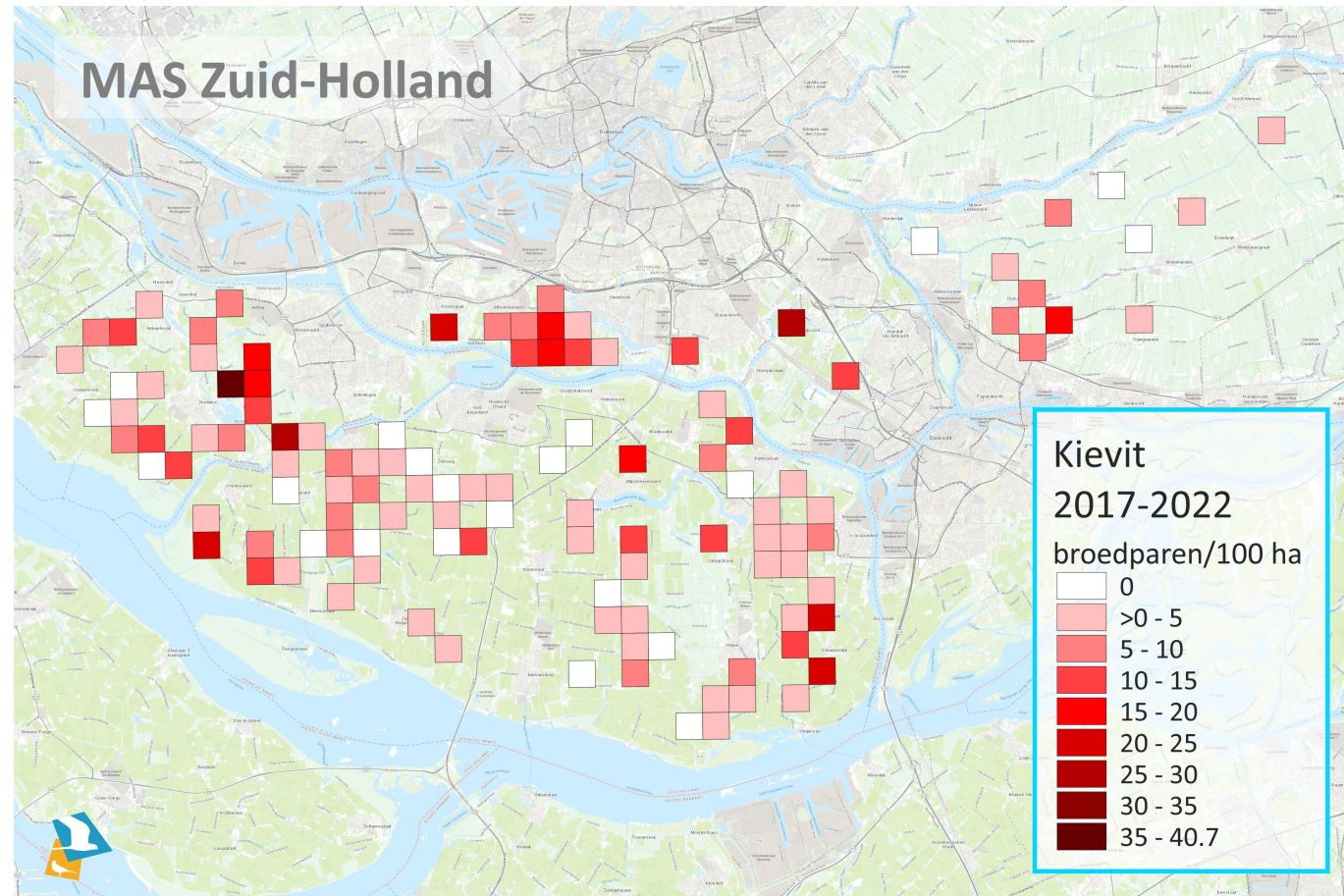
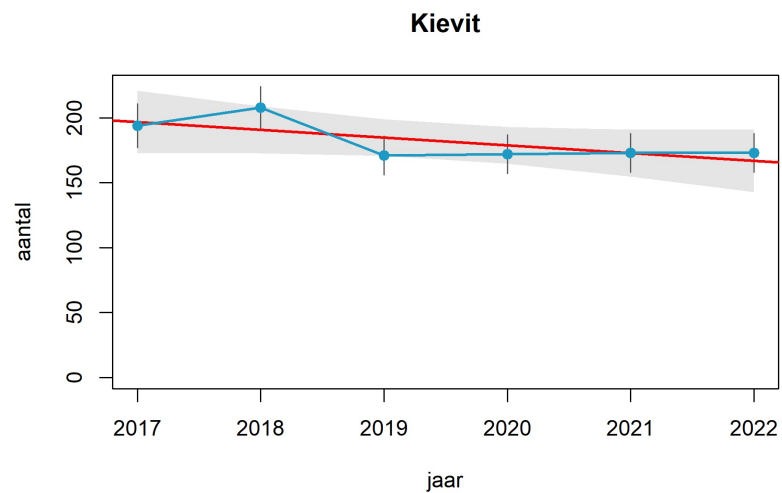






# Landelijk en regionaal

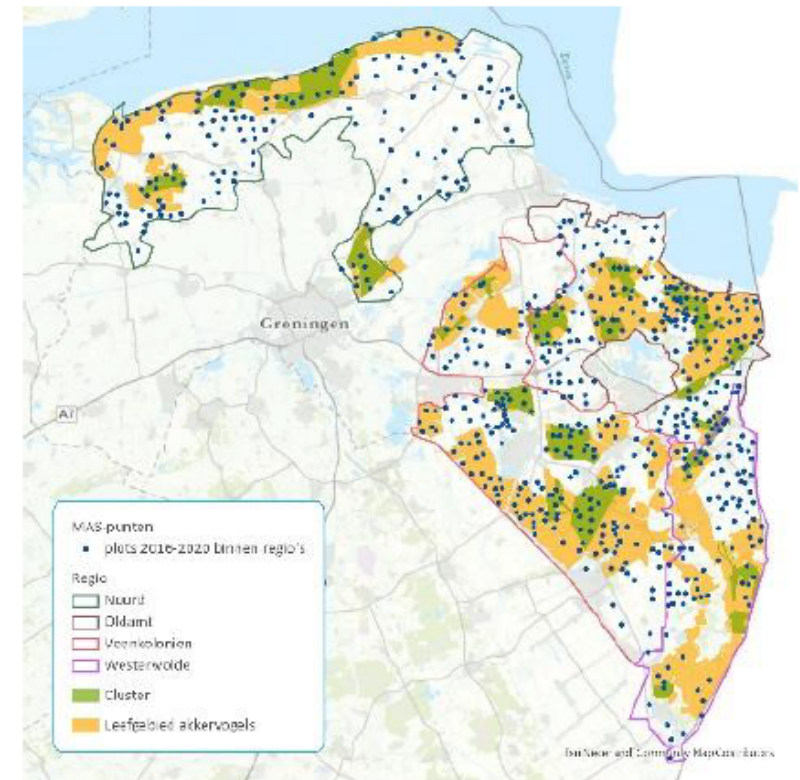
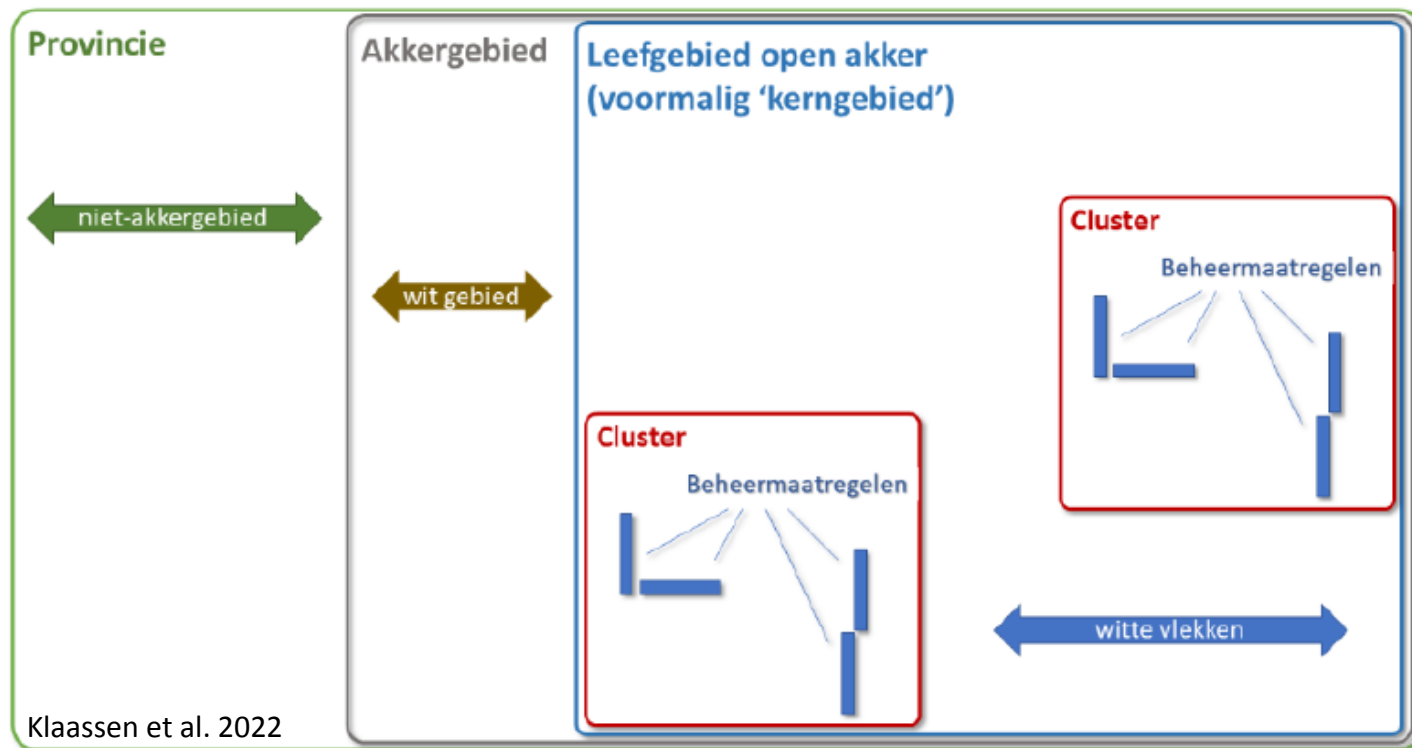
## Meetnet Agrarische Soorten (MAS)





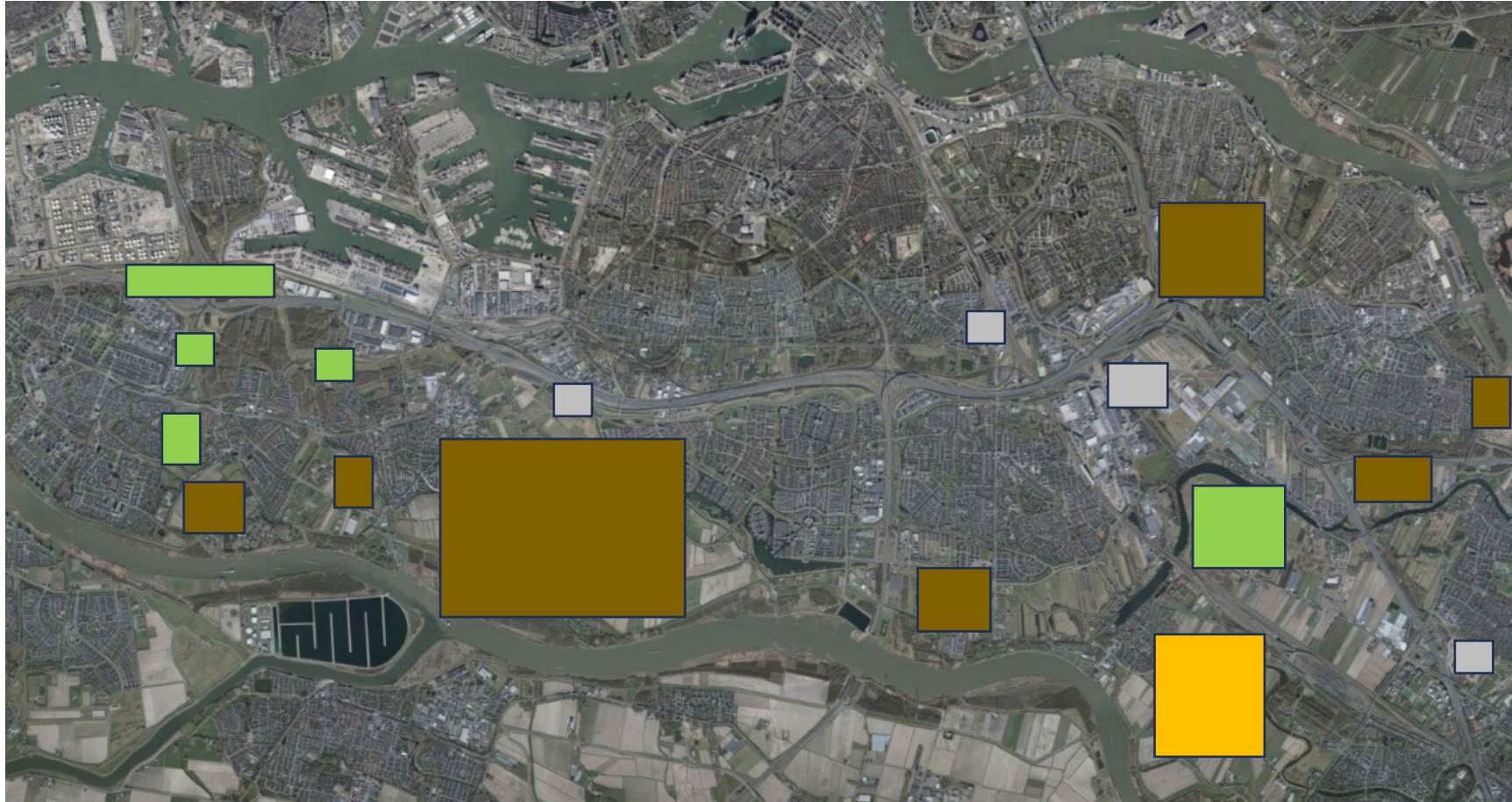


# Landelijk en regionaal





# IJsselmonde



10% geschikt  
voor kievit

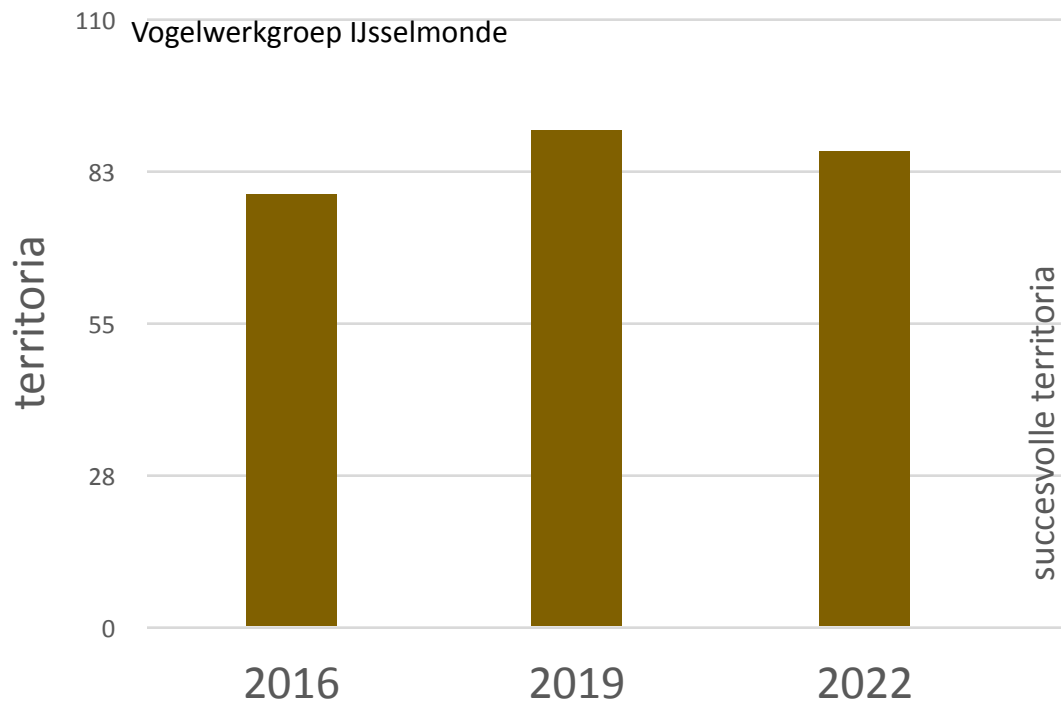
grotendeels op  
akkers



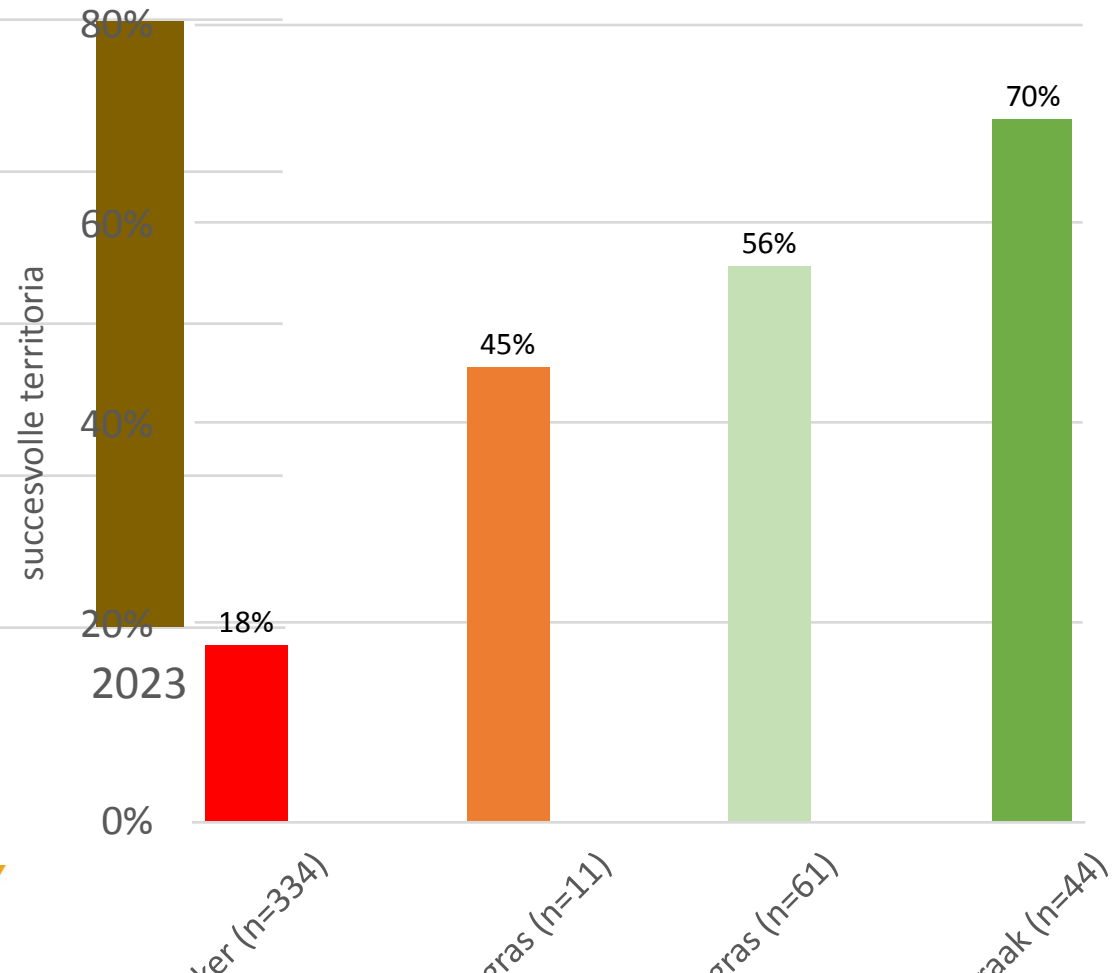


# IJsselmonde

aantalsontwikkeling op akkers



broedsucces



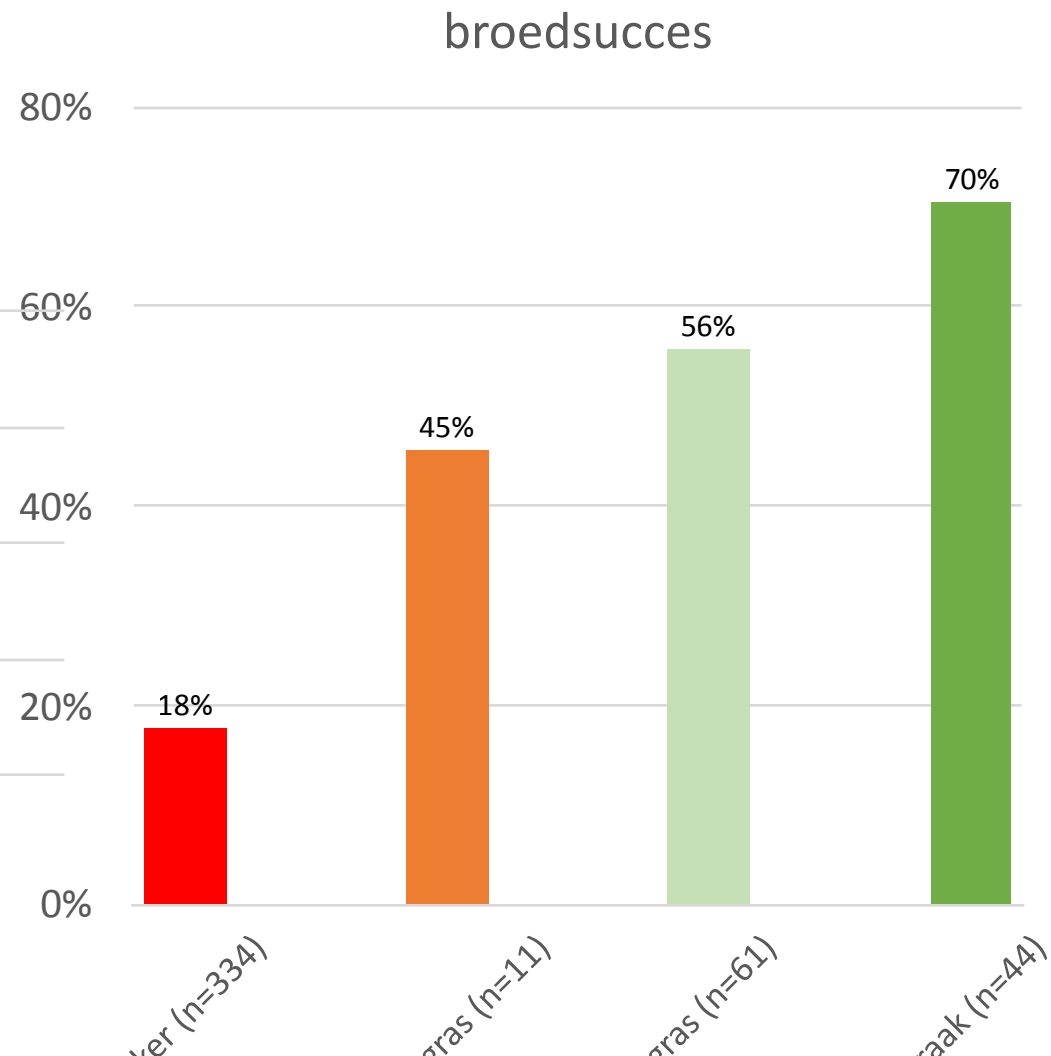
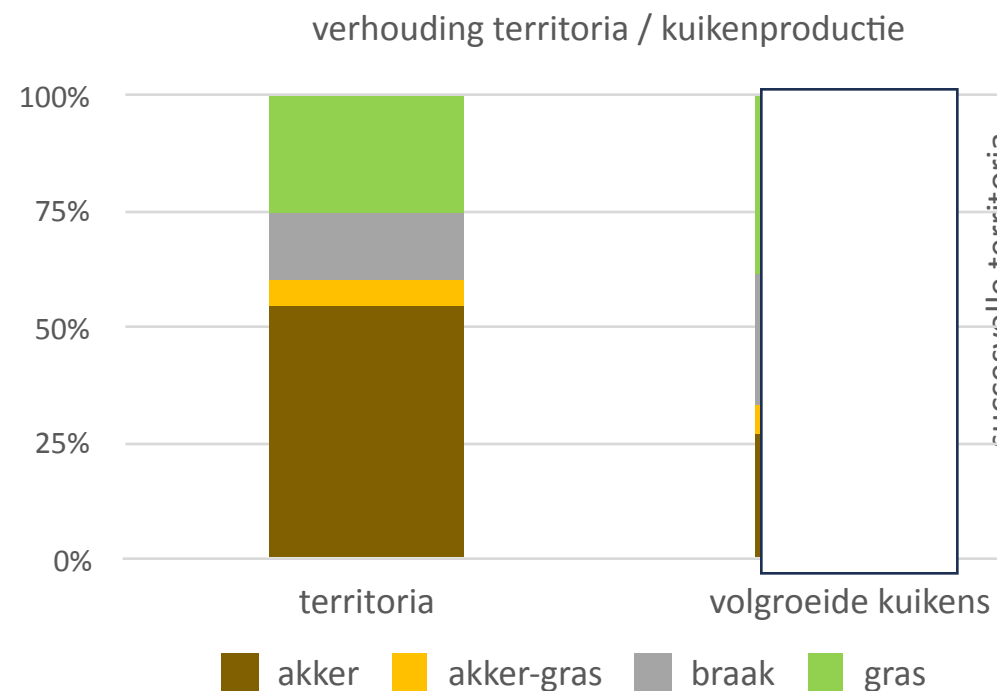




# Ijsselmonde

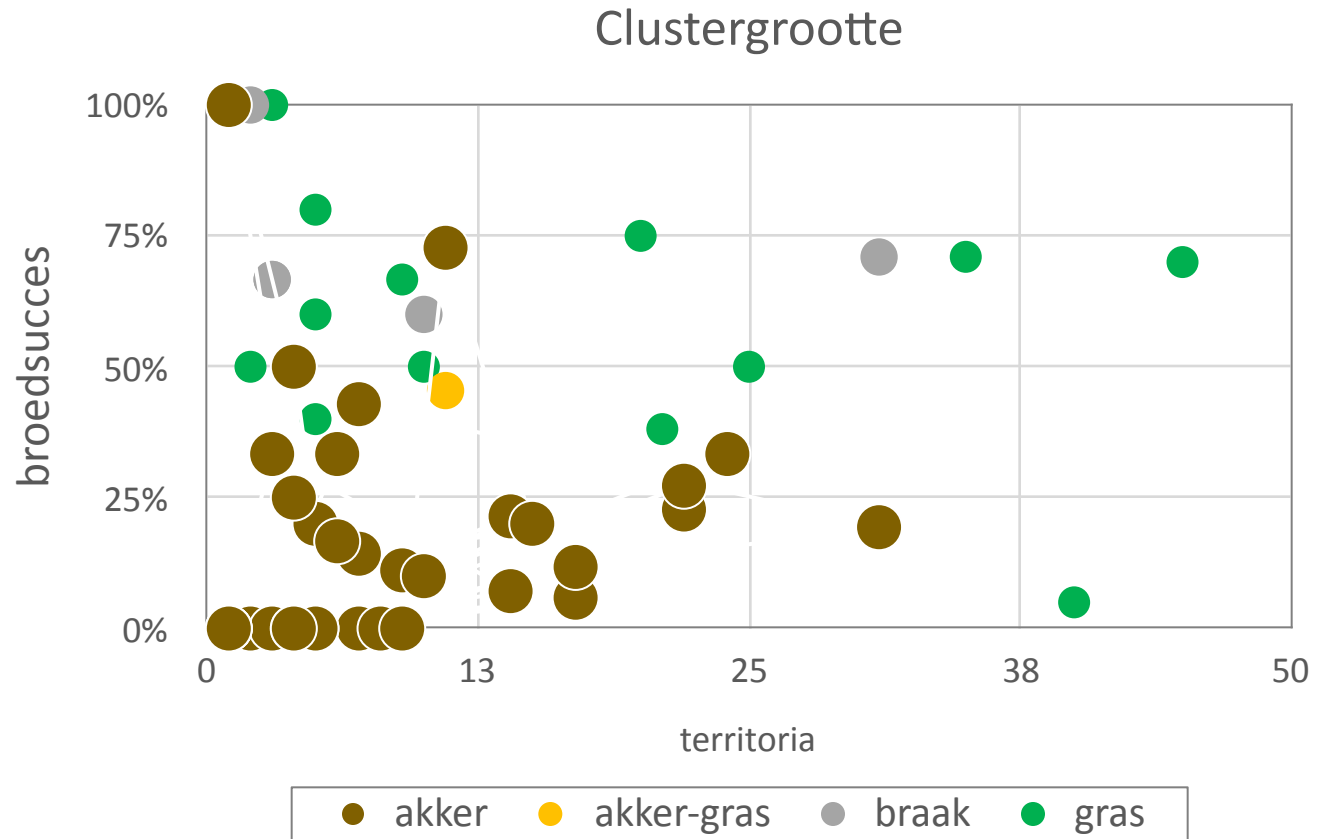
Aantal kuikens / succesvol paar

- Akker: 1.5 kuikens
- Gras: 1.9 kuikens
- Braak: 1.9 kuikens





# IJsselmonde





# Wanneer gaat het mis op akkers?





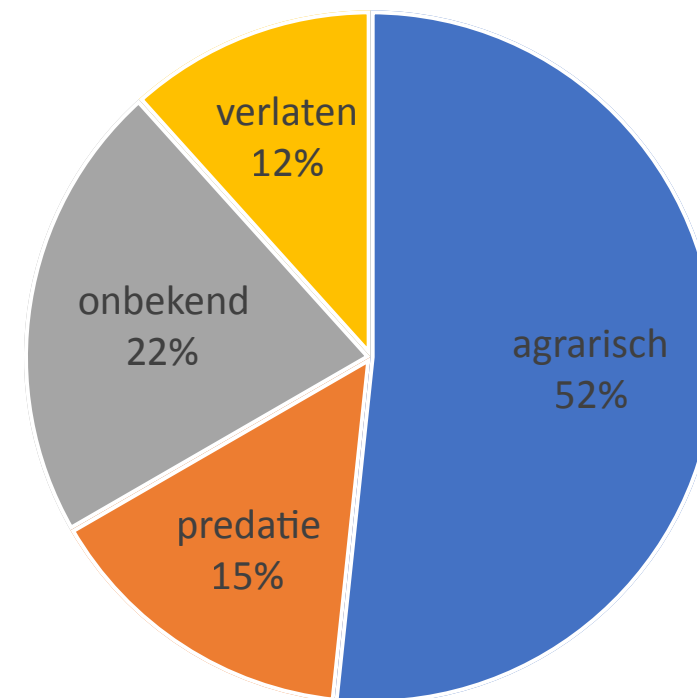
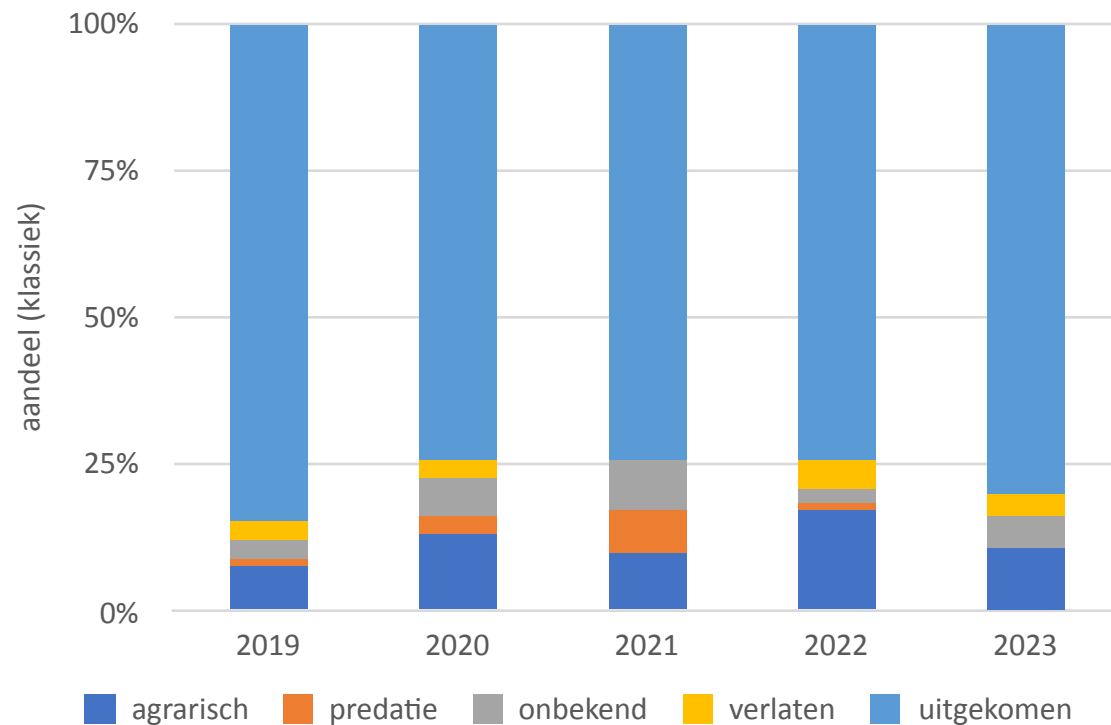


# Wanneer gaat het mis op akkers?

Eifase: uitkomstsucces van 66.2% (Mayfield), mooi resultaat

Oorzaken van nestverlies (incl. nestmarkering)

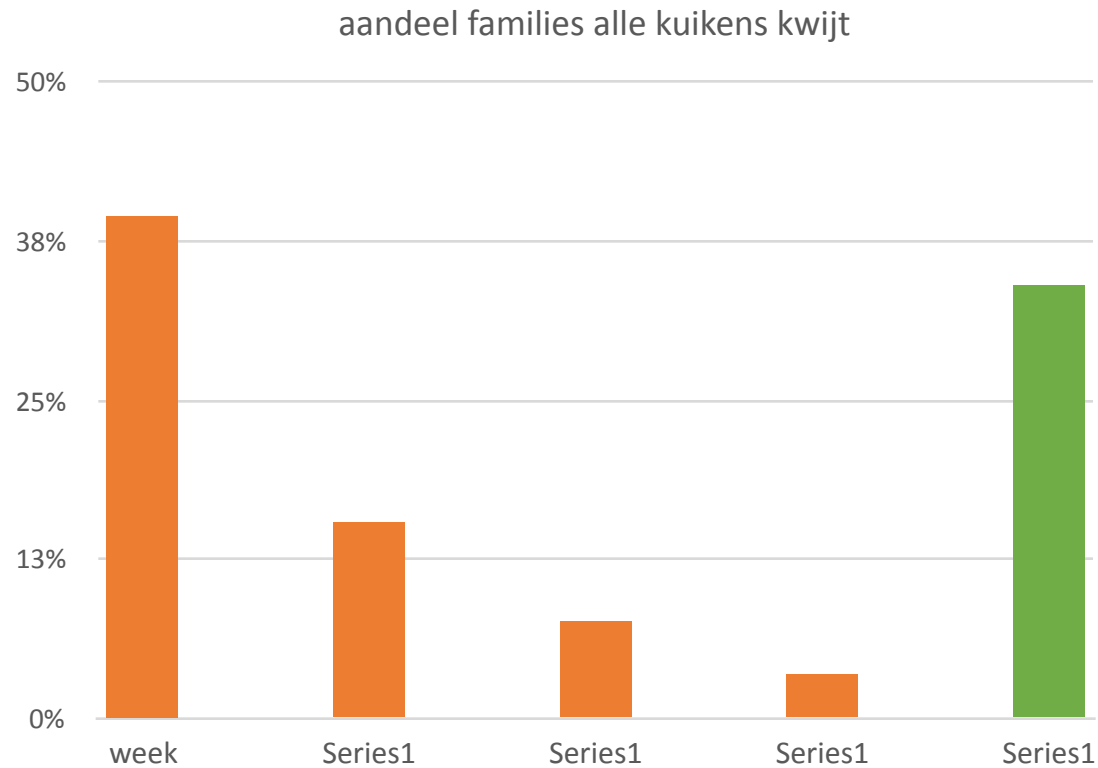
Nestverlies op akkers





# Wanneer gaat het mis op akkers?

Kuikenfase: grote sterfte in 1<sup>e</sup> levensweek (<7.2 dagen)





# Waar gaat het goed op akkers

- Ogenschijnlijk toeval
- Of op “oud/extensief” hoekje
  - Weitjes →
  - Verslempte plekken







# Waar gaat het goed op akkers

- Ogenschijnlijk toeval
- Of op “oud/extensief” hoekje
  - Weitjes
  - Verslempte plekken →





# Waar gaat het goed op akkers

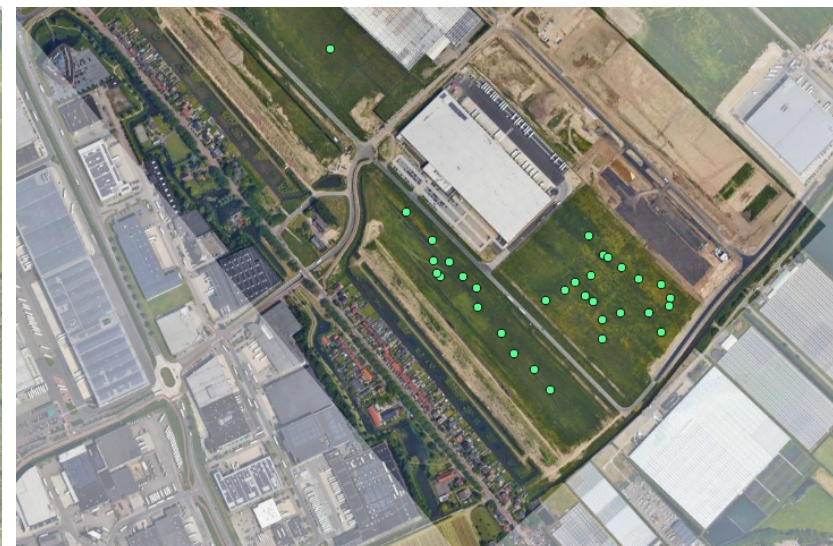
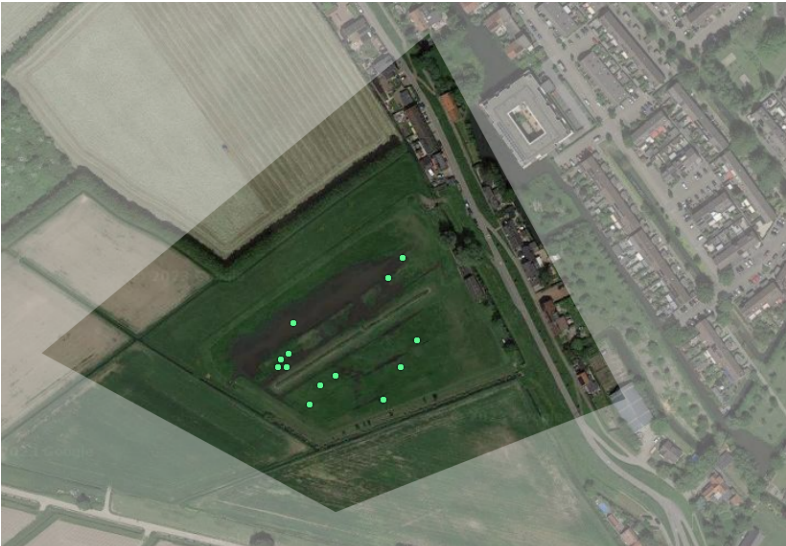
- Ogenschijnlijk toeval
- Of op “oud/extensief” hoekje
  - Weitjes
  - Verslempde plekken
  - Baggerdepots







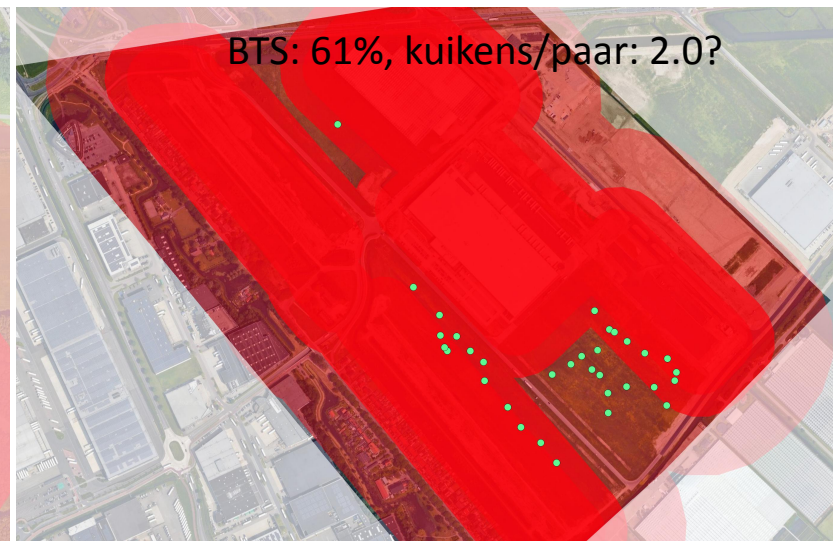
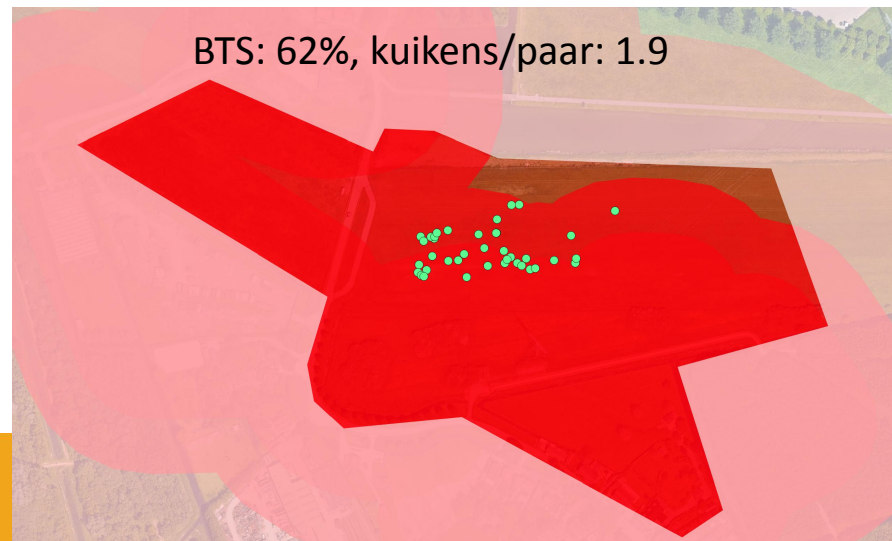
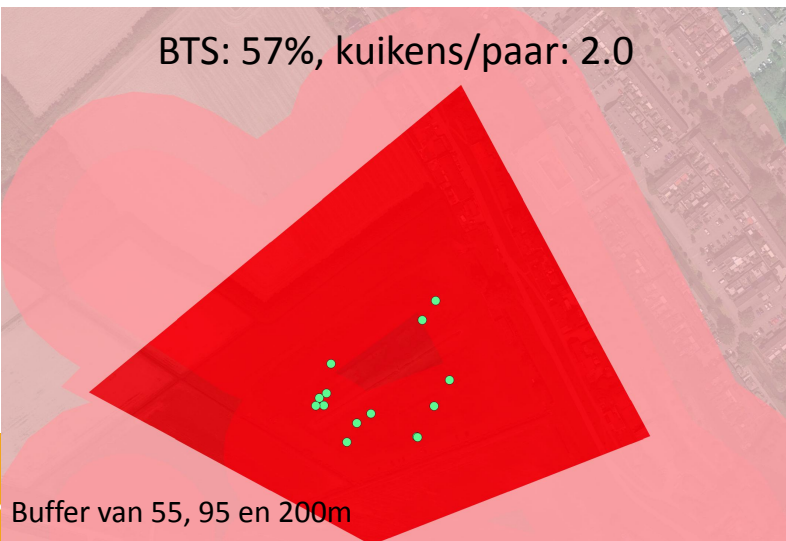
# Waar gaat het wel goed



BTS: 57%, kuikens/paar: 2.0

BTS: 62%, kuikens/paar: 1.9

BTS: 61%, kuikens/paar: 2.0?









# Een eerste stap naar behoud Kievit:

- Behouden van aantrekkelijke plekken
- Realiseren van meerjarige braak (voorjaar kort)
- Niet het landschap aantasten uit naam van de kievit (geen obstakels verwijderen of mooie hoekjes ‘omvormen’)
- Onderzoek broedbiologie (incl. nulmeting)
- Vormgeven natuurinclusieve landbouw





# Vragen?

