

Schimmen in de schemering



1

EVEN VOORSTELLEN

- . **Boerenzoon** van afkomst (Midden Delfland)
- . Bioloog van opleiding (Utrecht/Wageningen)
- . Actief met **weidevogelbescherming** sinds 1967
- . Mede aanstichter van BTS-tellingen sinds 1992 (Actiegroep Grutto)
- . **Landelijk coördinator** weidevogelbescherming bij LNL 1994-2019
- . **Gepensioneerd** sinds 2019
- . Coördinator weidevogelbescherming in **Amstelland** sinds 1993



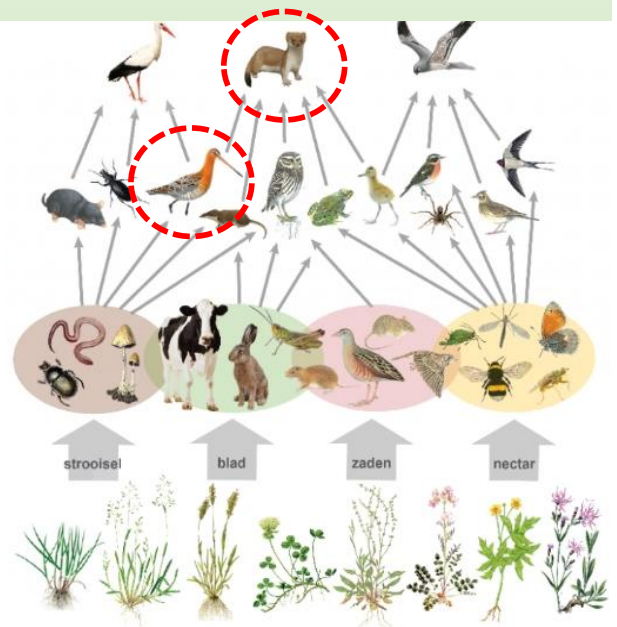
2

Biodiversiteit/ecosysteem in agrarisch gebied

Soortgroepen in agrarisch gebied

- Weide- en akkervogels
- Zoogdieren
- Insecten
- Vissen
- Planten
- Etc.

Er is meer natuur in agrarisch gebied dan (akker- en weide)vogels



3

Amstelland



4

Doel van het werken met wildcamera's

- Kennis van aanwezigheid, timing en looproutes van vossen met het oog op het **tijdig beperken van het aantal aanwezige vossen** in broedseizoen van weidevogels

Bijvangst: inzicht in aanwezigheid van andere dieren die 's nachts actief zijn



5

Wildcamera's

Twee soorten wildcamera's

- Foto's op SD-kaart zonder direct verzenden van foto's
- Foto's op SD-kaart met direct verzenden van foto's d.m.v. een simkaart

Nadelen van direct verzenden

- Simkaart kost geld (5 euro)
- Foto's verzenden kost geld (2-9 cent per beeld, afh. aantal MB: *even gerekend op 21 maart 2026: 272 foto's via 25 camera's voor 9 euro; gemiddeld 11 beelden per camera en circa 3,5 ct per beeld*)

Voordelen van direct verzenden m.b.v. een simkaart

- Foto's op je telefoon; dus niet telkens naar de camera om de Sd-kaart uit te lezen
- Foto's direct naar jagers
- Foto's centraal opgeslagen op een website (6 maanden)



6



7

Wildcamera-netwerk in Amstelland

- in januari 2021 eerste wildcamera's in Rondehoep geplaatst
- wildcamera's beheerd door jagers in eigen jachtveld en door enkele vrijwilligers
- in september 2022 startbijeenkomst planmatig werken wildcamera's Amstelland
- in oktober 2022 afspraak met collectief NHZ en Landschap Noord-Holland (financieel)
- in november 2022 start camera-netwerk in Amstelland
- jaarlijks evaluatiebijeenkomst met jagers en collectief/LNH over predatiebeheer

8

Communicatie vooral via Whatsapp groepen

Van 1 november tot 1 februari maandelijks

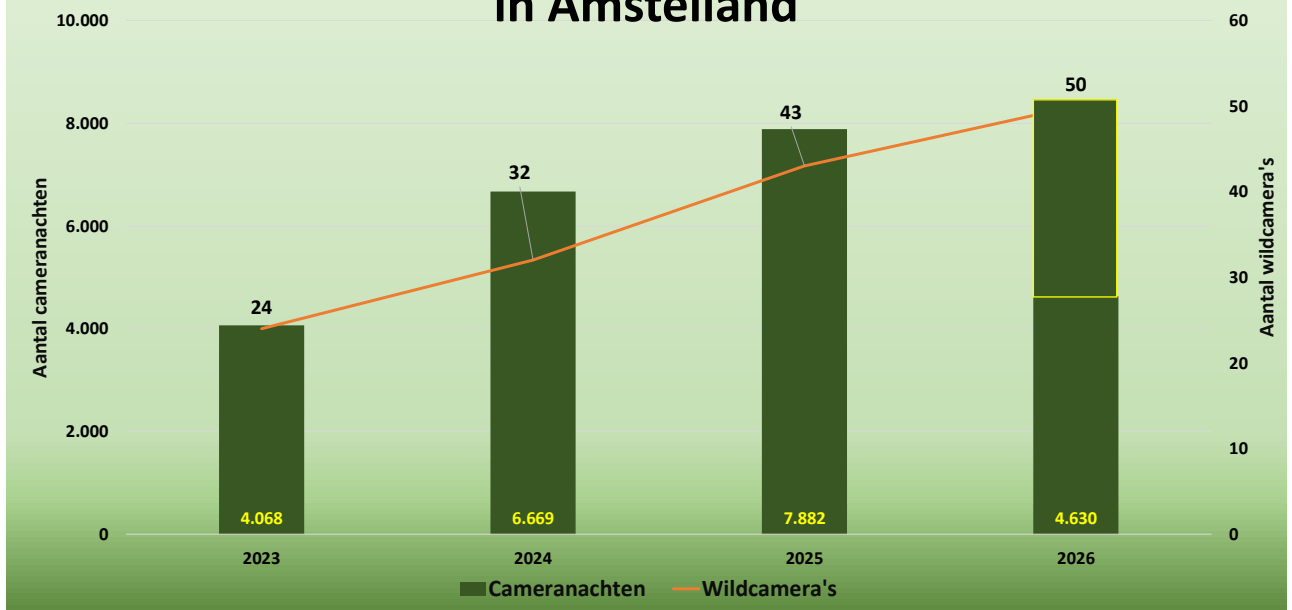
Van 1 februari tot 1 april: 1-2 wekelijks

Van 1 april tot 1 juni: afhankelijk van de situatie



9

Aantal wildcamera's en camera-nachten in Amstelland



10

Wildcamera's

UO-vision UM783-3G
Burrel 4G
Trail 4G
Zeiss Secacam 3

Seissiger Pro-Cam LTE - Supersim-Edition

Positieve punten

- verzenden van beelden naar mobiel (app) en website
- foto's van Pro-Cam voldoende scherp
- goede prijs kwaliteit verhouding (299 euro)

Negatieve punten

- blijvend aandacht nodig voor goed functioneren

Ervaring met Seissiger: gratis repareren van camera's



11

Hoeveel wildcamera's nodig?

- Per polder: 16 ha - 65 ha per camera
- Gemiddeld in Amstelland: 1 op 45 ha

Welke periode

- Van 1 november tot 1 juli



12

Waar plaatsen

Op strategische plekken:

- Planken over brede sloten
- Dammen en bruggen
- Inlooproutes van buiten de polder in



13

Hoe plaatsen

- Circa 20-100 cm boven de grond
- In de loopricting van dieren
- Niet tegen de zon in
- Waar nodig met kabelslot en hangslot



14

Hoe beheren

- Meeste camera's beheerd door jagers
- Enkele camera's beheerd door vrijwilligers
- Indien nodig camera verplaatsen
- Elke 4-6 maanden batterijen verwisselen
- Elke 1-2 maanden SD-kaart verwisselen
- Soms camera naar huis indien teveel vocht
- Soms camera voor reparatie naar Duitsland



15

Welke instellingen

- Van zonsondergang tot zonsopgang (19.00 – 07.00 uur)
- Alleen foto's, geen films (teveel MB)
- 3 beelden maken, 1 verzenden
- 3 minuten tussen elke opnamesessie
- Direct verzenden in 12 MB formaat

ORIGINAL
SEISSIGER
WILDKAMERA

Cam-11-

M

29/01/2026 05:28:55

● -01°C



16

Gegevensverwerking

- Elke ochtend beelden van alle camera's bekijken: 1 minuut per camera
- Foto's in separate mappen per cameralocatie en polder op eigen pc
- Waarnemingen van vossen met datum en tijd in Excel (vast format) op eigen pc
- Waarnemingen van andere dieren in aantallen per dag
- Automatische koppelingen in Excel voor sommering van waarnemingen per polder
- Automatische koppelingen in Excel voor sommering voor heel Amstelland

SEISSIGER
WILDKAMERA®

LNH08

M

21/01/2026 20:44:04

005°C



17

SUPERSIM
Prepaid Multinet Card



Website van Supersim met alle beelden

Meine Da

App Supersim voor mobiel

Home Kameras **Aufnahmen** Aufladen Konto Alben

MEINE AUFNAHMEN

FILTER

Alle von X bis X **Filtern**

Alle markieren verschleiben:

Alle

Cam-08-Aad-DP
03.02.2024 06:42:46
151kB



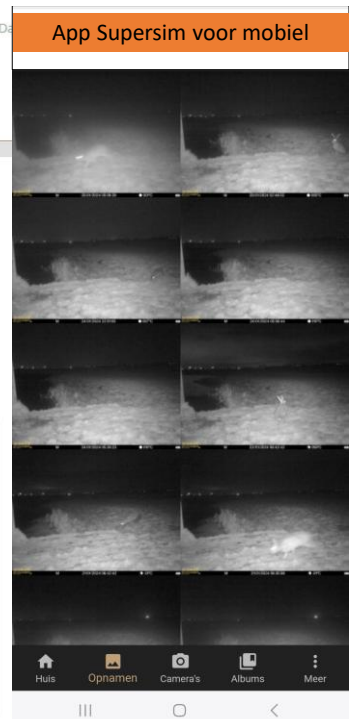
Alle

Cam-08-Aad-DP
03.02.2024 05:59:32
177kB



Alle

Cam-09-Aad-DP
03.02.2024 05:50:58
169kB



18



19

Locatie A				Nieuwe brug GS													
Datum:	Actief	Nr.	LTE	Vos	Tijd: Vos	Tijd: Vos	Tijd: Vos	Tijd: Vos	Tijd: Vos	Bruine rat	(verw.) Kat	Hermelijjn	Bunzing	Wezel	Haas	Datum:	
30-jan	1	7	1	2	04:53:28	02:59:49					1				4	30-jan	
31-jan	1	7	1												3	31-jan	
1-feb	1	7	1												6	1-feb	
2-feb	1	7	1	2	02:16:29	00:42:15									4	2-feb	
3-feb	1	7	1												4	3-feb	
4-feb	1	7	1												5	4-feb	
5-feb	1	7	1	1	04:16:49						1				5	5-feb	
6-feb	1	7	1	1	02:44:50										2	6-feb	
7-feb	1	7	1												10	7-feb	
8-feb	1	7	1	3	05:52:10	05:13:18	02:49:58				1				8	8-feb	
9-feb	1	7	1	1	06:09:48						1				6	9-feb	
10-feb	1	7	1	1	03:49:02										6	10-feb	
11-feb	1	7	1	2	05:55:01	03:05:46					3				3	11-feb	
12-feb	1	7	1	1	03:05:03										3	12-feb	
13-feb	1	7	1	1	04:39:43										5	13-feb	
14-feb	1	7	1	1	00:01:31										9	14-feb	
15-feb	1	7	1												4	15-feb	
16-feb	1	7	1	3	05:03:29	02:31:58	00:36:37								2	16-feb	
17-feb	1	7	1	2	05:37:46	02:52:42									2	17-feb	
18-feb	1	7	1												11	18-feb	
19-feb	1	7	1												7	19-feb	
20-feb	1	7	1												7	20-feb	
21-feb	1	7	1	3	02:52:12	02:24:45	01:50:10				1				2	21-feb	
22-feb	1	7	1	1	03:17:01										1	22-feb	
23-feb	1	7	1	1	05:04:15											23-feb	
24-feb	1	7	1								1				2	24-feb	
25-feb	1	7	1								2				9	25-feb	
26-feb	1	7	1	2	04:45:01	01:55:20					6				3	26-feb	
27-feb	1	7	1	2	04:24:34	03:47:30					1				2	27-feb	
28-feb	1	7	1	4	03:19:46	03:05:29	23:17:22	22:53:46		1	6				6	28-feb	
1-mrt	1	7													11	1-mrt	
2-mrt	1	7													1	2-mrt	

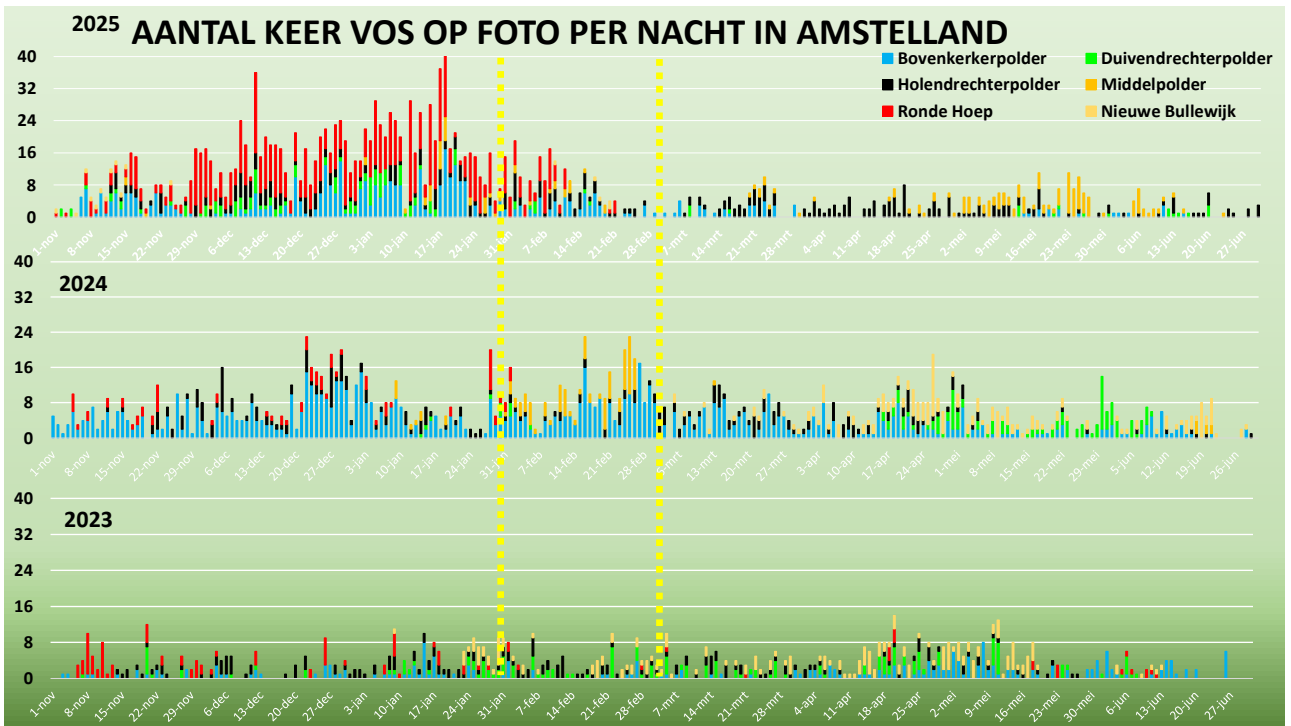
20

Locatie	A	B	C	D	E	F	G	H	I	J	K	L	M	N	Totaal vos	
1-feb	0	3	0	3	2	0	0	1	0	0	0	0	0	0	9	
2-feb	2	3	0	4	1	0	0	0	0	0	0	0	0	0	10	
3-feb	0	2	0	1	4	1	0	0	0	0	0	0	0	0	8	
4-feb	0	4	0	4	0	0	0	3	0	0	0	0	0	0	11	
5-feb	1	0	0	0	3	3	0	0	0	0	0	0	0	0	7	
6-feb	1	0	0	0	1	0	0	1	0	0	0	0	0	0	3	
7-feb	0	1	0	1	0	0	0	0	0	0	0	0	0	0	2	
8-feb	3	2	0	3	4	1	0	1	0	0	0	0	0	0	14	
9-feb	1	3	0	3	0	1	0	0	0	0	0	0	0	0	8	
10-feb	1	1	0	0	0	0	0	0	0	0	0	0	0	0	2	
11-feb	2	0	0	0	0	0	0	0	0	0	0	0	0	0	2	
12-feb	1	1	0	1	2	0	0	1	0	0	0	0	0	0	6	
13-feb	1	2	0	3	1	0	0	0	0	0	0	0	0	0	7	
14-feb	1	2	0	2	2	0	0	0	0	0	0	0	0	0	7	
15-feb	0	0	0	0	0	0	0	0	0	0	0	0	0	0	0	
16-feb	3	1	0	1	1	2	0	1	0	0	0	0	0	0	9	
17-feb	2	2	0	1	0	0	0	1	0	0	0	2	0	0	8	
18-feb	0	2	0	2	0	0	0	1	0	0	0	0	0	0	5	
19-feb	0	2	0	3	1	0	0	1	0	0	0	1	0	0	8	
20-feb	0	0	0	0	0	0	0	0	0	0	0	1	0	0	1	
21-feb	3	0	0	0	0	0	0	0	0	0	0	0	0	0	3	
22-feb	1	2	0	0	0	0	0	1	0	0	0	0	0	0	4	
23-feb	1	0	0	0	1	0	0	0	0	0	0	1	0	0	3	
24-feb	0	0	0	0	1	0	0	0	0	0	0	0	0	0	1	
25-feb	0	0	0	0	0	0	3	0	0	0	0	0	0	0	3	
26-feb	2	0	0	0	0	2	1	0	0	0	0	0	0	0	5	
27-feb	Voorbeeldbestand met waarnemingen vos op meerdere locaties in één polder															5
28-feb																7

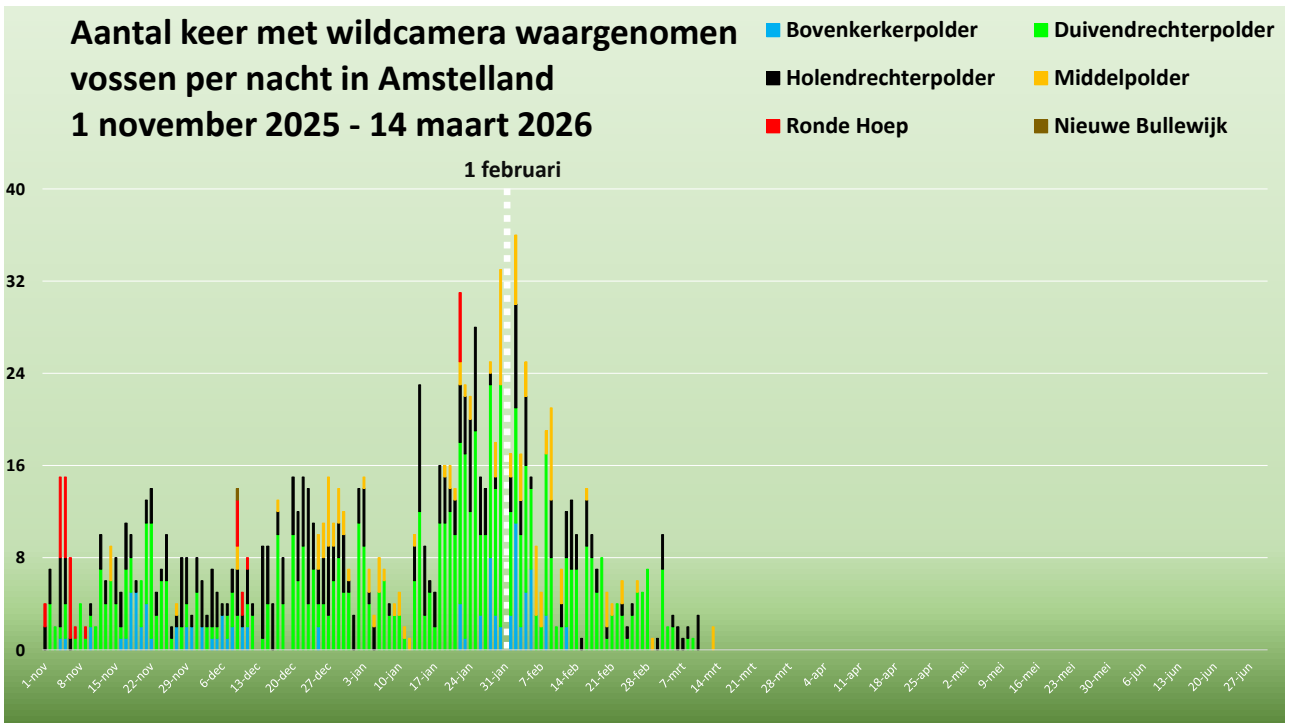
21

Datum:	Bovenkerkerpolder	Duivendrecht polder	Holendrecht polder	Middelpolder	Nieuwe Bullewijk	Ronde Hoep	TOTAAL	
10-feb	0	2	0	0	0	0	2	
11-feb	0	2	2	3	0	0	7	
12-feb	2	6	4	0	0	0	12	
13-feb	0	7	6	0	0	0	13	
14-feb	0	7	3	0	0	0	10	
15-feb	0	0	1	0	0	0	1	
16-feb	0	9	4	1	0	0	14	
17-feb	0	8	2	0	0	0	10	
18-feb	0	5	2	0	0	0	7	
19-feb	0	8	0	0	0	0	8	
20-feb	0	1	1	3	0	0	5	
21-feb	0	3	0	1	0	0	4	
22-feb	0	4	0	0	0	0	4	
23-feb	0	3	1	2	0	0	6	
24-feb	0	1	1	0	0	0	2	
25-feb	0	3	1	0	0	0	4	
26-feb	0	5	0	1	0	0	6	
27-feb	0	5	0	0	0	0	5	
28-feb	0	7	0	0	0	0	7	
1-mrt	0	0	0	1	0	0	1	
2-mrt	0	0	1	0	0	0	1	
3-mrt	0	7	3	0	0	0	10	
4-mrt	0	2	0	0	0	0	2	
5-mrt	0	2	1	0	0	0	3	
6-mrt	0	0	2	0	0	0	2	
7-mrt	0	0	1	0	0	0	1	
8-mrt	0	1	1	0	0	0	2	
9-mrt	0	1	0	0	0	0	1	
10-mrt	0	0	3	0	0	0	3	
11-mrt	0	0	0	0	0	0	0	
12-mrt	0	0	0	0	0	0	0	
13-mrt	Voorbeeldbestand met waarnemingen vos in meerdere polders							0
14-mrt								0

22



23



24

Vossenbeheer in Noord-Holland Zuid

	2021	2022	2023	2024	2025
Amstelland	15	6	11	13	22
Vechtstreek	23	30	>14	12	5
Spaarnwoude	9	>2	25	23	>4
TOTAAL	47	>38	>50	48	>31

25

Ervaringen met wildcamera's

- Plaatsen/verplaatsen is goed te doen (vinden van de juiste locaties)
- Uniform gebruik van camera's door beheerders op orde (instellingen)
- Onderlinge communicatie via Whatsapp groepen bevalt prima
- Functioneren vraagt aandacht: batterij/netwerkbereik, vocht in camera
- Gegevens verwerken: dagelijks 30 minuten voor 30 camera's
- Werken met Excelbestanden en vaste formats
- Leuke 'bijvangst'

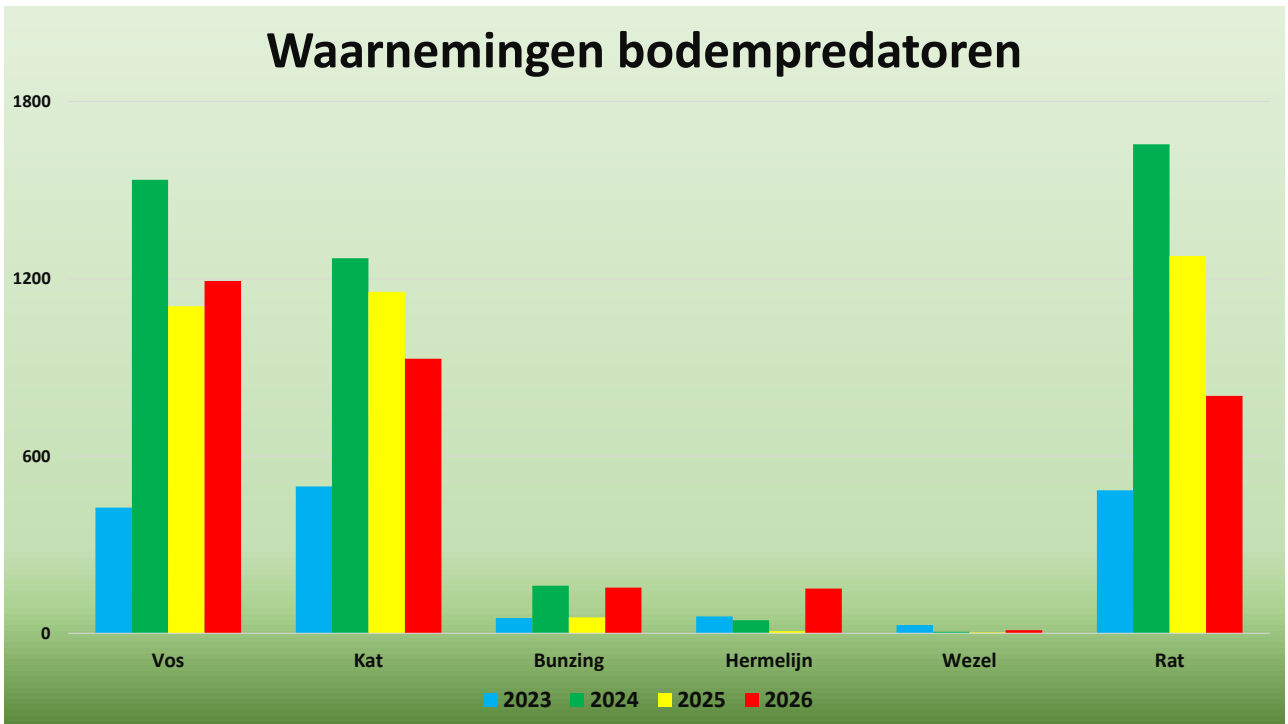
EISSIGER
WILDCAMERA

M

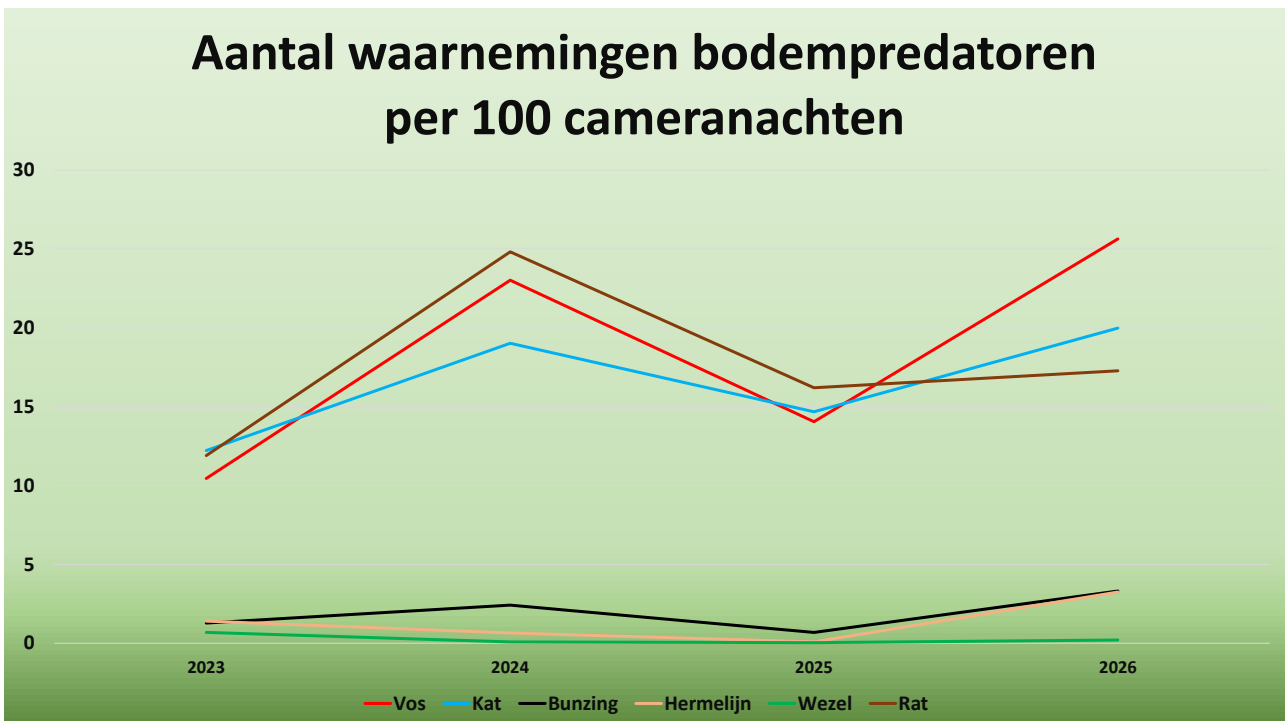
28/02/2023 09:19:20

0 02%

26



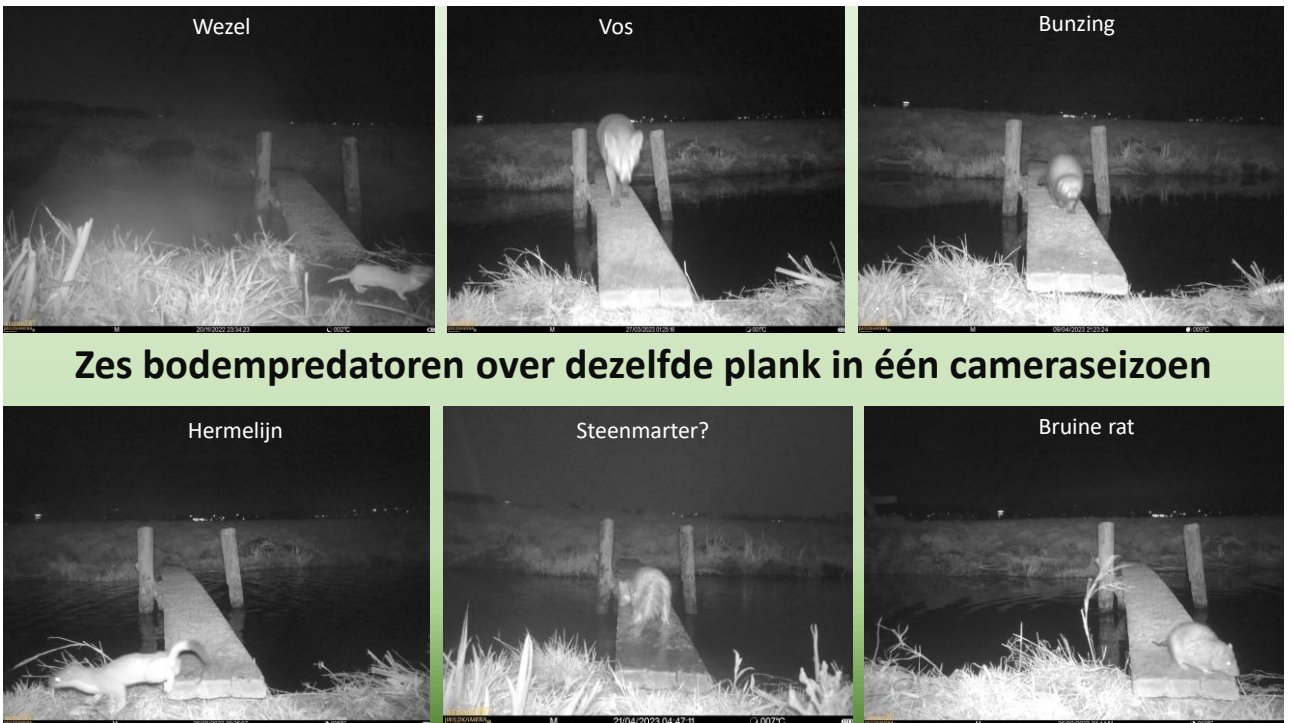
27



28



29



30

Ree



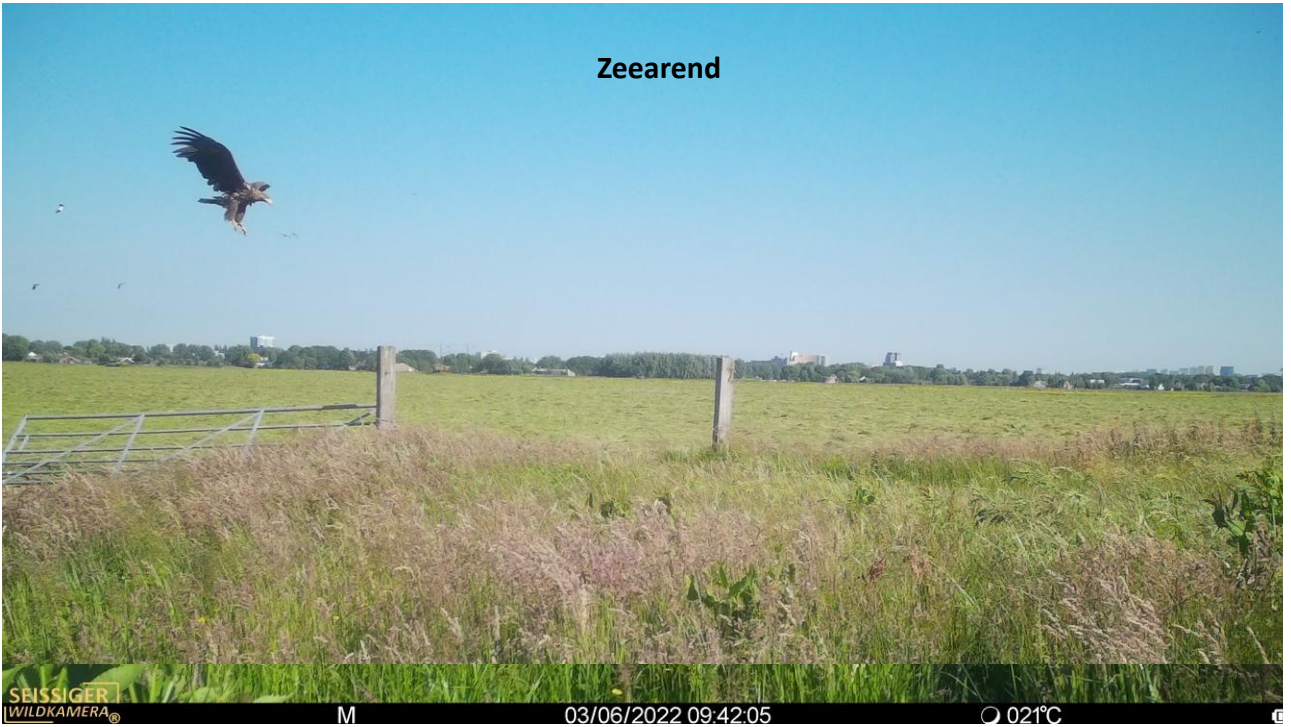
31

Slechtvalk



32

Zeearend



33

Uilen



34

Voldoende broedsucces voor duurzame populaties



BTS-tellen, BTS-tellen, BTS-tellen.....

35

Dank voor jullie aandacht

En met dank aan alle camerabeheerders en collega gegevensverwerker Ron Korrel

Meer lezen:

[Een zeer droog voorjaar en weinig broedsucces voor weidevogels in Noord-Holland Zuid in 2025 – IVN](#)

[NHZ-Jaarrapp-Beheermon_2025.pdf](#)

36