

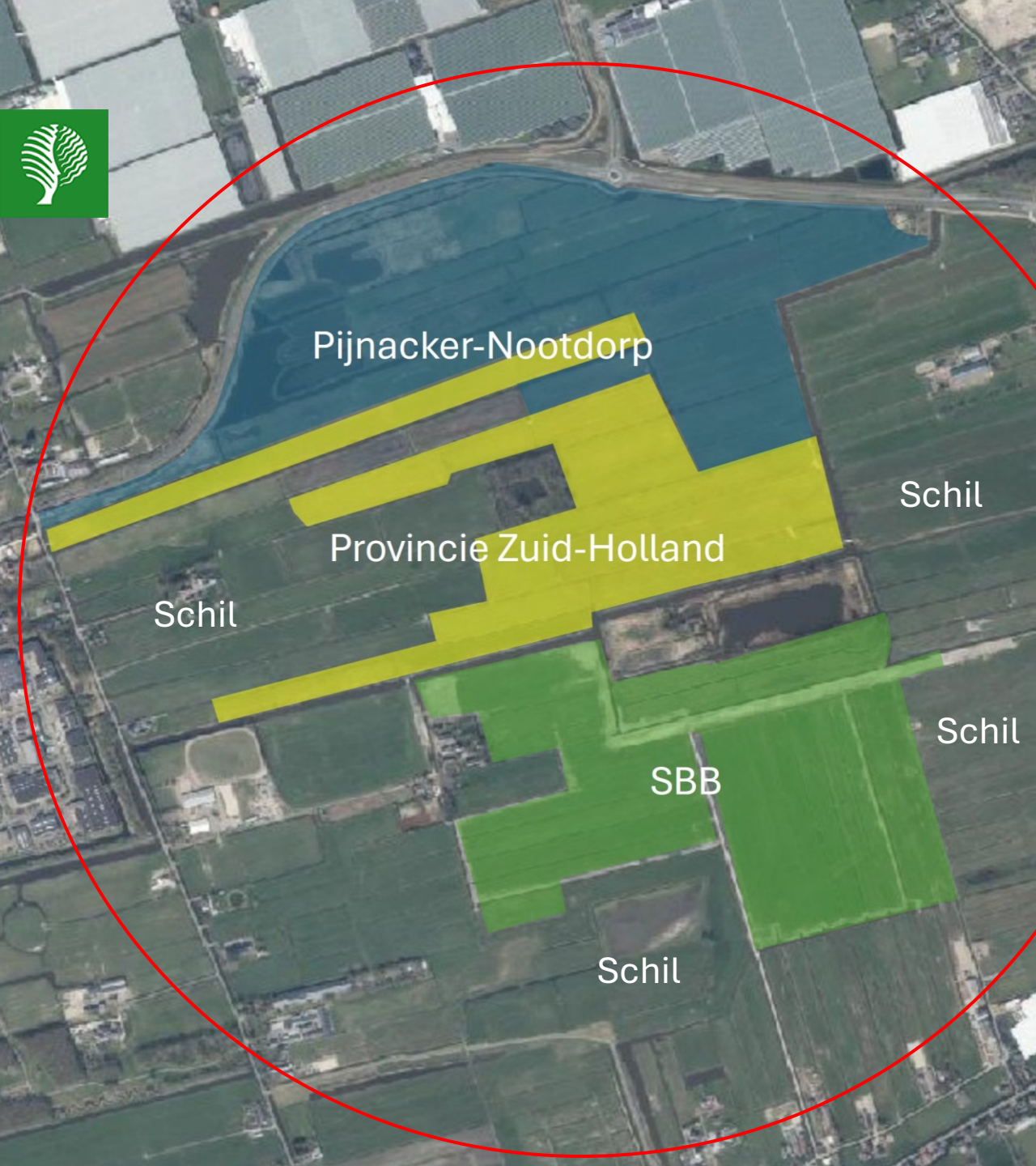


Staatsbosbeheer

# Zuidpolder van Delfgauw

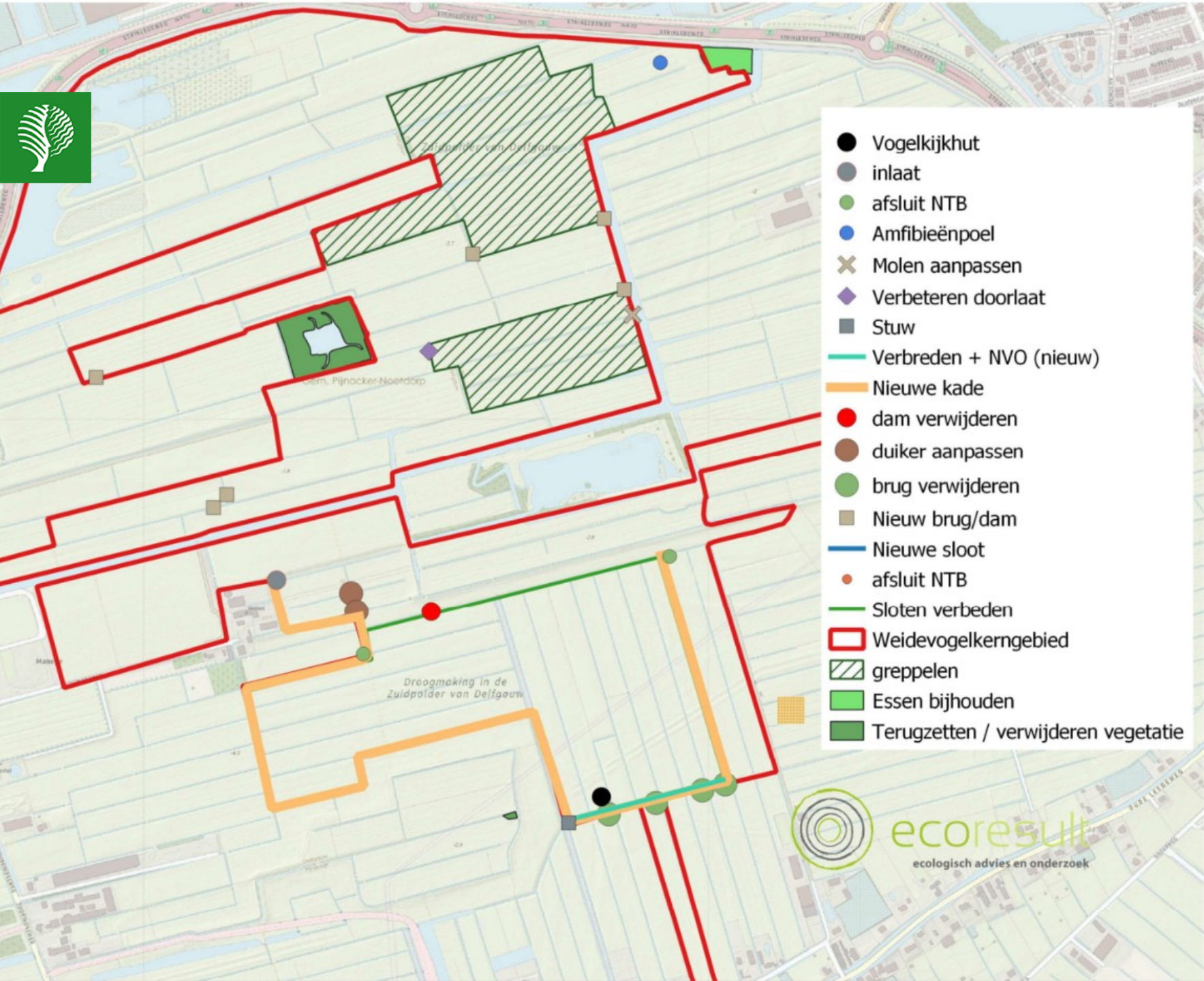
Nieuw ingericht weidevogelkerengebied  
– start van ontwikkelingsbeheer





# Herverkaveling

- Doel: Kerngebied met en door lokale agrariër beheerd met daarom heen “schil van gronden” van lokale agrariërs met AnLb
- Samenwerking tussen gemeente Pijnacker-Nootdorp, Provincie Zuid-Holland, Hoogheemraadschap van Delfland en Staatsbosbeheer
- Samenwerkingspartners: Lokale agrariërs, eendenkooi, WBE, Vogelwerkgroep Midden-Delfland en Vockestaert

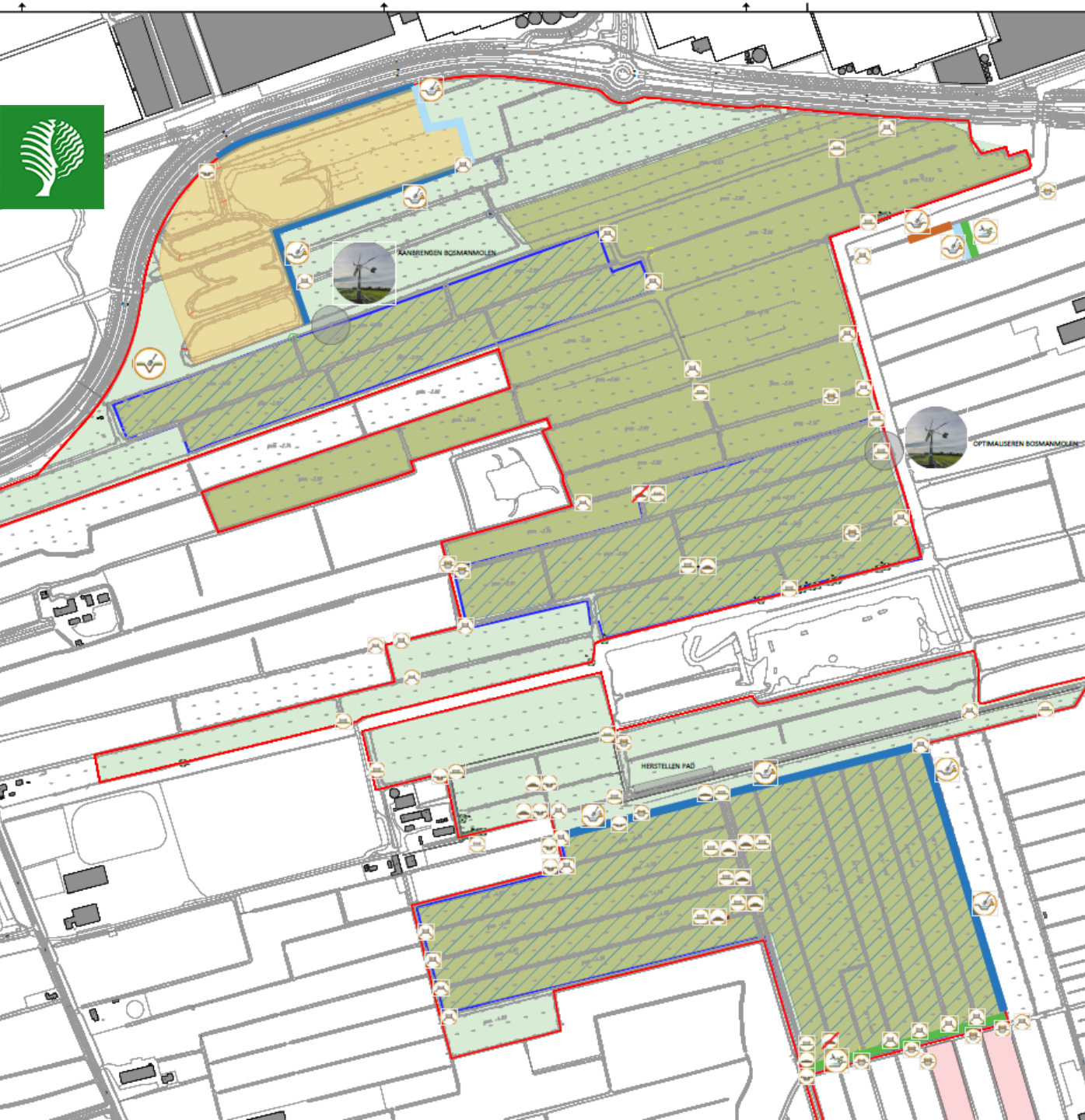


# Schetsontwerp

## Schetsontwerp Ecoresult

- Vogelkijkhut
- inlaat
- afsluit NTB
- Amfibieënpool
- ✕ Molen aanpassen
- ◆ Verbeteren doorlaat
- Stuw
- Verbreden + NVO (nieuw)
- Nieuwe kade
- dam verwijderen
- duiker aanpassen
- brug verwijderen
- Nieuw brug/dam
- Nieuwe sloot
- afsluit NTB
- Sloten verbeden
- Weidevogelkerngebied
- ▨ greppelen
- Essen bijhouden
- Terugzetten / verwijderen vegetatie





# Vervolgstappen

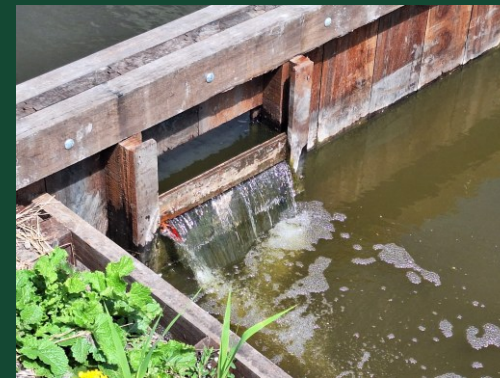
- Voorlopig ontwerp
- Definitief ontwerp
- Bestek
- Ingrepen
  - Waterhuishouding
    - Peilopzet
    - stuwen en inlaten
    - Greppels
    - Buizen met bochten
    - Zonnepompen
    - Bosmanmolen voor voormalig onderbemaling
  - Realiseren grote plasdras
  - Natuurvriendelijke oevers
  - Poel
  - Toegankelijkheid
    - Dammen
    - Hekwerken
  - Watercompensatie

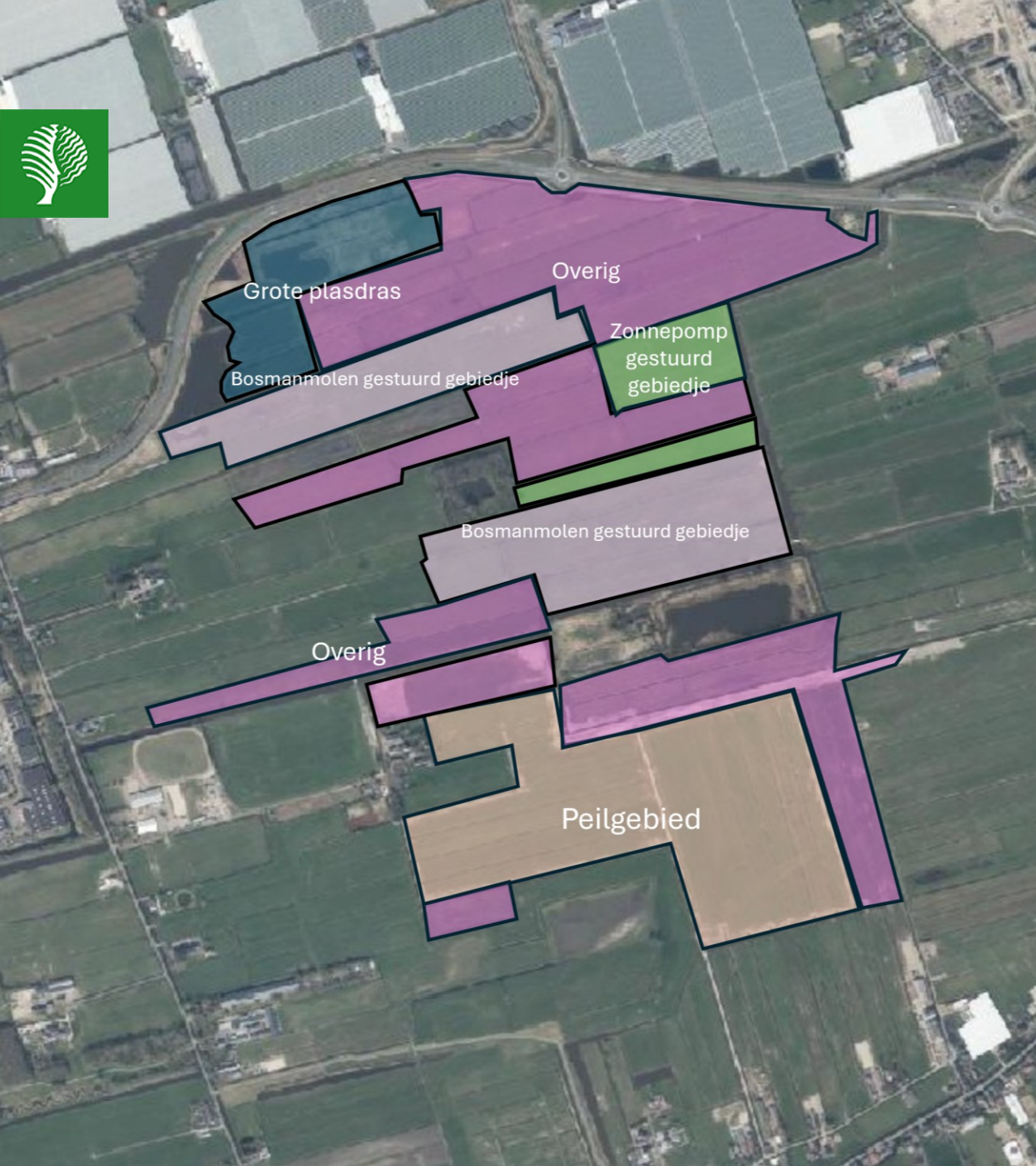
	WEIDEVOGELKERNGEBIED
	PEILGEBIEDEN optimalisatie waterhuishouding
	RONDLEGGEN percelen 'rondleggen'
	GREPPELEN herstellen bestaande greppel structureren
	PLAS-DRAS optimaliseren bestaand en uitbreiden plas-dras gebied
	POEL aanbrengen / graven amfibieënpoel
	STUW aanbrengen stuw/in(uit)laat t.b.v. peilgebied
	NVO graven natuurvriendelijke overs
	WATERGANG verbreden bestaande watergangen
	WATERGANG graven nieuwe watergangen
	WATERGANG dempen watergangen
	VERWIJDEREN dam of toegangsbrug
	AANBRENGEN dam (evt. met hekwerk en duiker)
	AANBRENGEN hekwerk
	AANBRENGEN duiker
	VERWIJDEREN duiker





# Werkzaamheden





# Eindbeeld en functionaliteit

- Waarde greppels
- Peilgestuurd gebied
- Voormalig onderbemalingen omgezet naar afwijkend peilgebieden met bosmanmolen met inlaatmogelijkheid
- Gebieden gestuurd in broedseizoen door zonnepompen
- Gebieden met greppels met bochten
  - Deels regenwater gestuurd met daaropvolgend zonnepomp
- Grote plasdras
- Plussen op biodiversiteit
  - Poel
  - Natuurvriendelijke oevers

# Resultaat





# Daarna winter 25/26 maar.....





# Maar we zitten zeker niet stil!

- Maaien (ja ook in de winter)
- Lerend beheren
  - Peilbeheer
  - Bochtjes
  - Stuwen
  - Bosmanmolen
  - Zonnepompen
- Na de winter in het broed- en groeiseizoen
  - Wat gebeurt er?
  - Waar zitten de weidevogels?
  - Waar niet?
  - Wat doet vegetatie?
  - Wat doet waterhuishouding?
  - Op basis daarvan beheren, zoals waterbeheer en maaibeheer!
  - Verder gaan met lerend beheren.

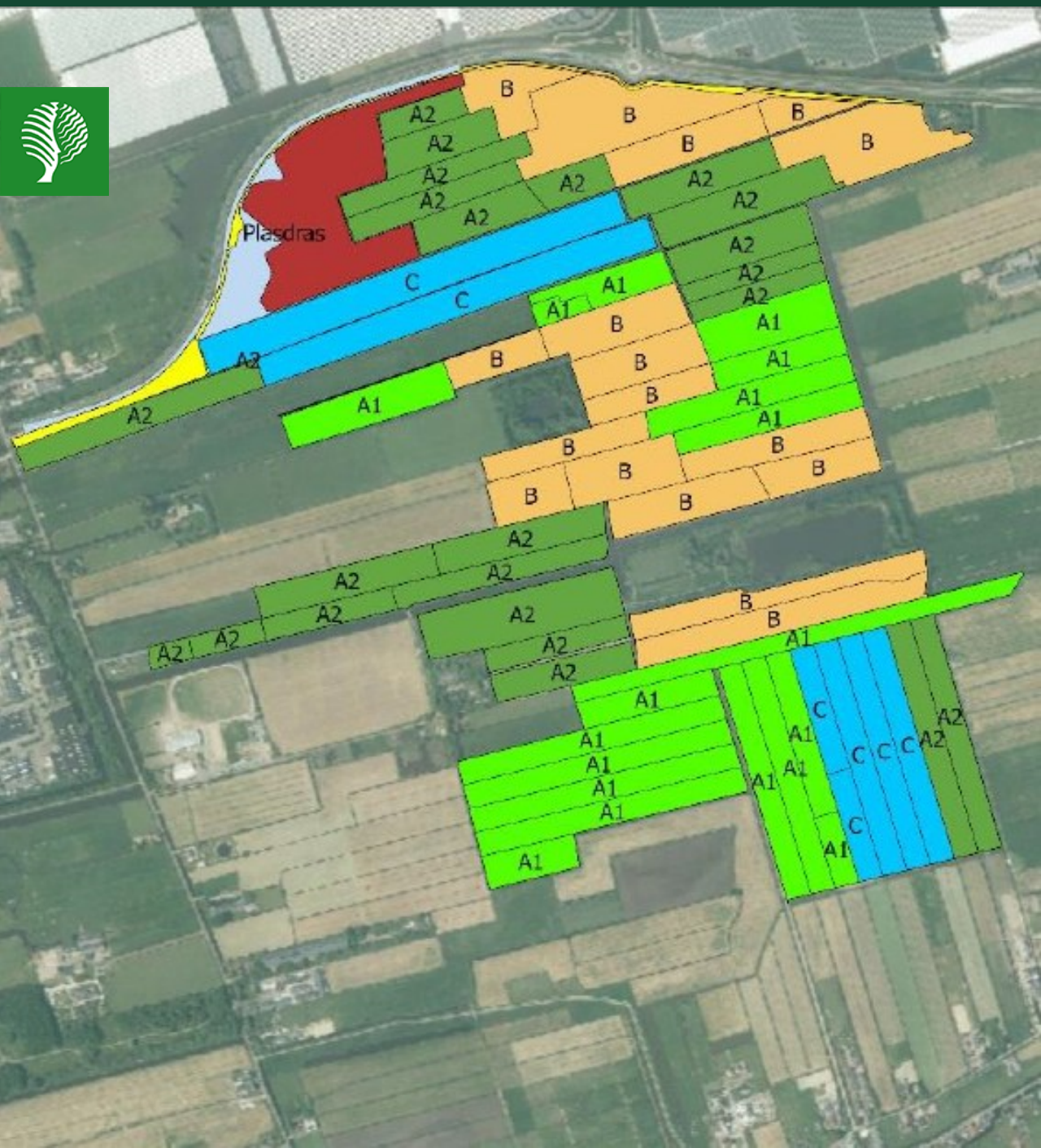




# Vooruitzicht

- Inrichting was startschot. Nu begint het pas echt!
  - Creëren voorwaarden is alleen bij inrichting gedaan
- Lerend beheren
- Ontwikkelbeheer
  - Waar het kan vroeg maaien



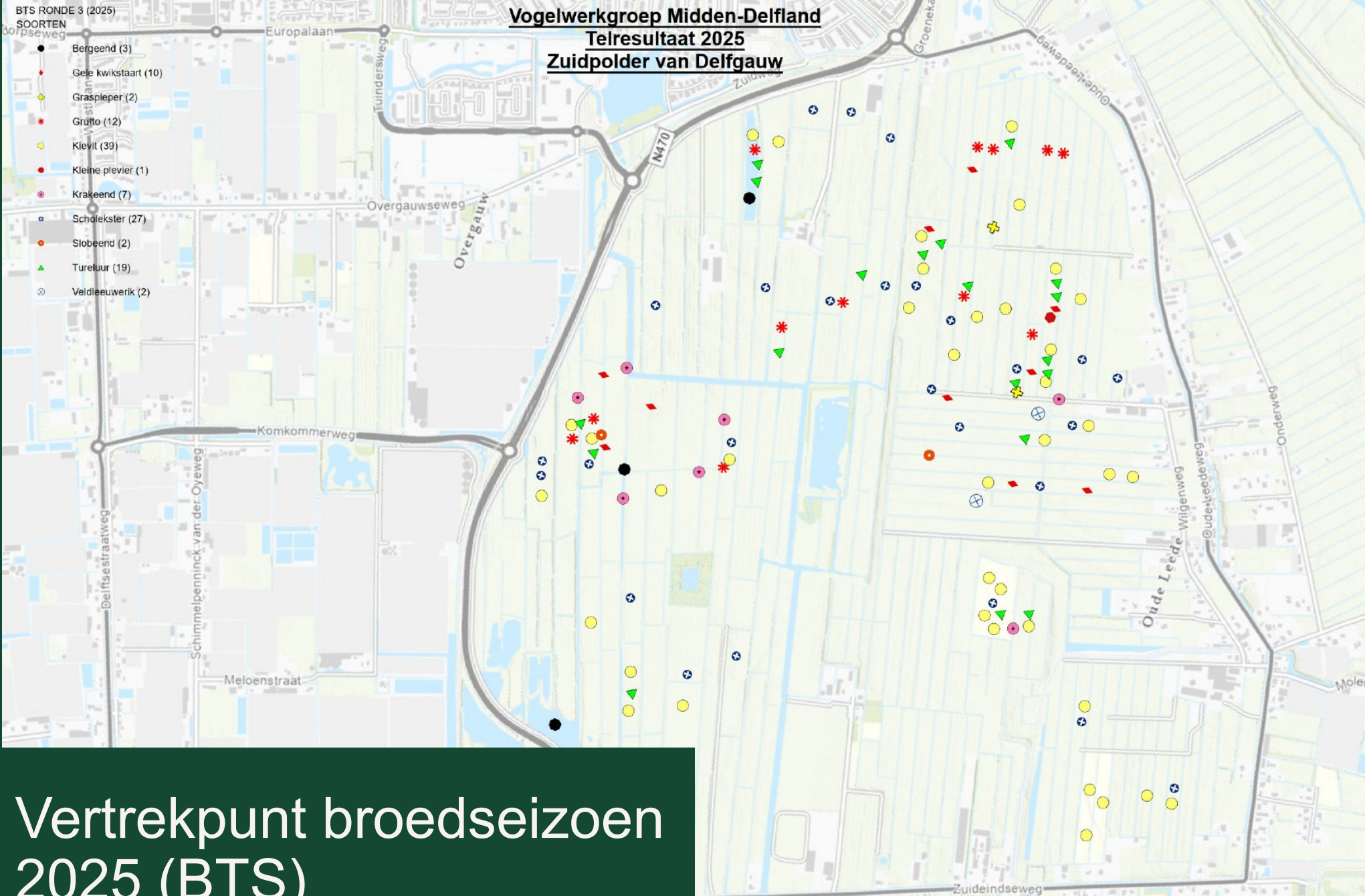


# Beheer

- Mozaiekbeheer
- A1 en A2
  - Maaien en afvoeren met uitgestelde maaidatum
  - A1: 1e snede na 15 juni en voor 1 juli.
  - A2: 1e snede na 1 juli en voor 15 juli.
- B
  - Extensieve beweiding
- C
  - Plasdras zonder bemesting
- Voorbeweiden 1 april – 1 mei



# Vogelwerkgroep Midden-Delfland Telresultaat 2025 Zuidpolder van Delfgauw



## Vertrekpunt broedseizoen 2025 (BTS)

Bron: Vogelwerkgroep Midden-Delfland



# Hoopvol







Vragen?