

## Leifruit op Buitenplaats Berbice

SKGE



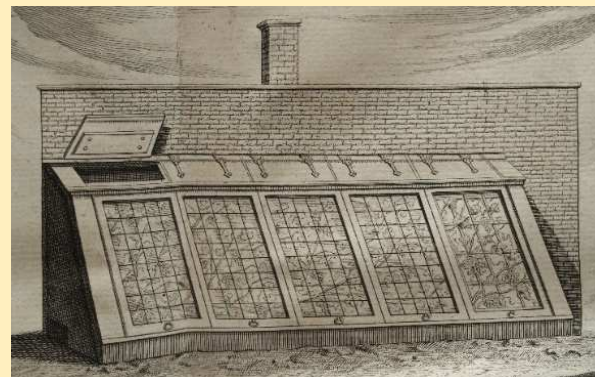
### Programma

09.30 - 10.00 uur	inloop en ontvangst
10.00 - 11.00 uur	rondwandeling door de tuin
11.00 - 12.15 uur	presentatie historisch leifruit
12.15 - 13.00 uur	lunch
13.00 - 14.30 uur	instructie opbouw leifruit, aanbinden en enten
14.30 - 15.30 uur	bespreken en afronding cursusdag

# Historie Buitenplaats Berbice

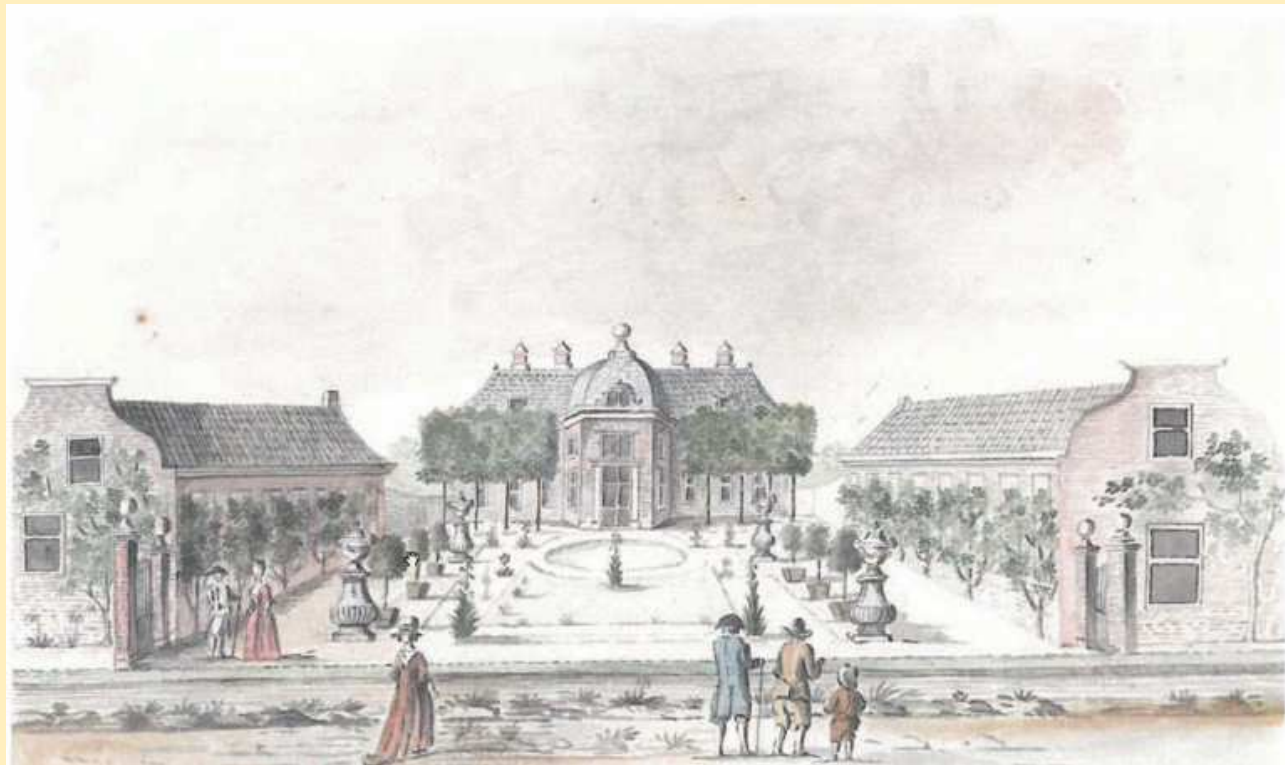
SKGE

Pieter de la Court van der Voort (1664-1737)  
Sara de la Court- Poelaert (1666-1740)



## Historie Buitenplaats Berbice

SKGE



Hoofdhuis Berbice (1788) Jacob Timmermans

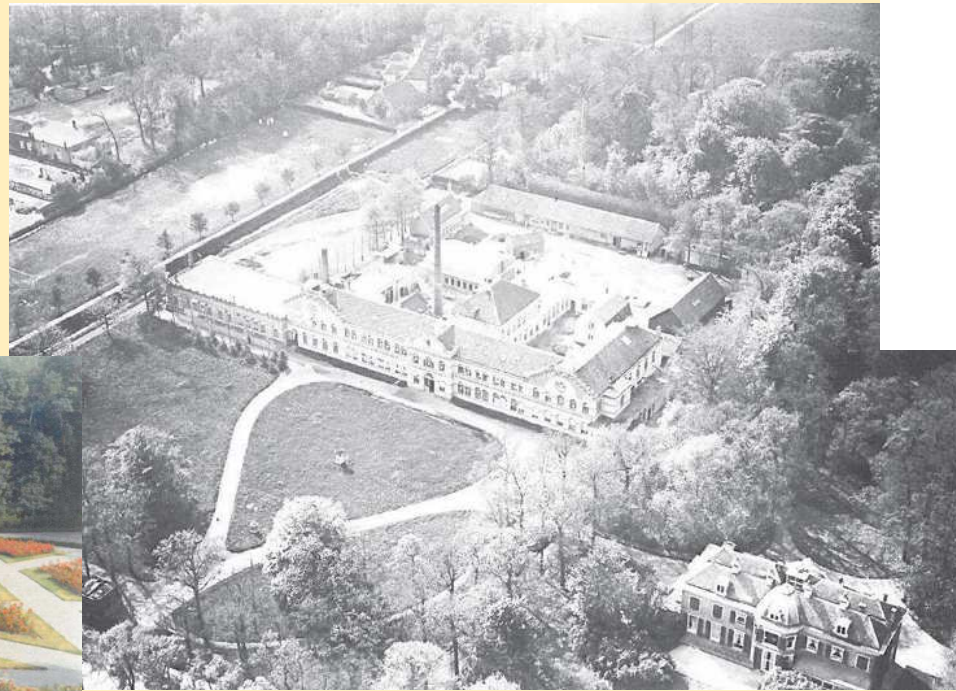
# Historie Buitenplaats Berbice

SKGE

<https://www.buitenplaatsberbice.nl/>



Rosarium foto ca 1960



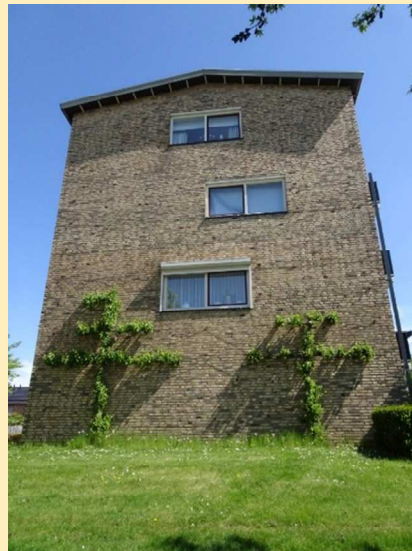
Luchtfoto uit 1924

Mejufrouw Rudolpha Begeer  
(1914-2009)

**Wat is leifruit?**

**Een verzamelnaam voor bomen en struiken met eetbare vruchten die in een bepaalde vorm worden geleid.**

## Leifruit in je eigen tuin



Leifruit op historische plekken



## Eten uit eigen tuin

Vroeger was men zelfvoorzienend  
Moestuin, boomgaard, bijen, akkers, jacht...

Hoveniersregister 'om te weten wat men in den hof heeft'



Hoveniers Register / om te weten wat men in den Hof heeft / of  
wat 'er noch ontbreekt / seer dienzig om in goede orde sijn Hof af te deelen /  
een yder soort by het sijne te setten / gelijck top hier vertoonen.

*De Ooft-Boomen Fruyt-Hof, beplant men met*

Appelboomen.	Abricoos.
Peerenboomen.	Quee-appels.
Limoenen.	Notebomen.
Orangien.	Hafelaar.
Jasmin.	Mispelboomen.
Amarellen.	Vijgen.
Krieken.	Wijngaart.
Karssen.	Granaat-appels.
Aalbesien.	Laurier.
Kruys-besien.	Genever.
Pruymen.	Vlierboomen.

*De Medicinale Kruid-Hof met*

Angelica.	Hipericon.
Aloë.	Lepelbladen.
Byvoet.	Malve, Pappelen.
Camillen.	Schelkruid.
Carde Benedict.	Sinau.
Centaurea.	Sengroen.
Galligan.	Wintergroen.
Gentian.	Walwortel.
Hafelwortel.	
Heemstwortel.	
Holwortel.	

*De Kool- en Wortel-Hof met*

Kool.	Apargies.
Bloemkool.	Pompoen.
Savoy.	Meloen.

*De Lelien, Roosen, en Bloemen-Hof met*

Annemonien.	Pionen.
Angelieren.	Roosen.
Aquileyen.	Ridderspoer.
Kroon Imperiaal.	Sleutelbloem.
Ikruyd.	Sonnebloem.
ent'choon.	Stokroos.
Isbloem.	Tunisbloem.
Ikruyd.	Tulpen.
	Tyloofen.
n, roode, witte.	Vingerhoed.
Convalbi.	Violen.
lantin Bloemen.	Munniks-kappen.
r.	Wollekruid, of
delieven.	Koningskeers.
iffen.	Cimbalen, klokjens.

*De Ooft-Boomen Fruyt-Hof, beplant men met*

Appelboomen.	Abricoos.
Peerenboomen.	Quee-appels.
Limoenen.	Notebomen.
Orangien.	Hafelaar.
Jasmin.	Mispelboomen.
Amarellen.	Vijgen.
Krieken.	Wijngaart.
Karssen.	Granaat-appels.
Aalbesien.	Laurier.
Kruys-besien.	Genever.
Pruymen.	Vlierboomen.

*De welriekende Kruid-Hof met*

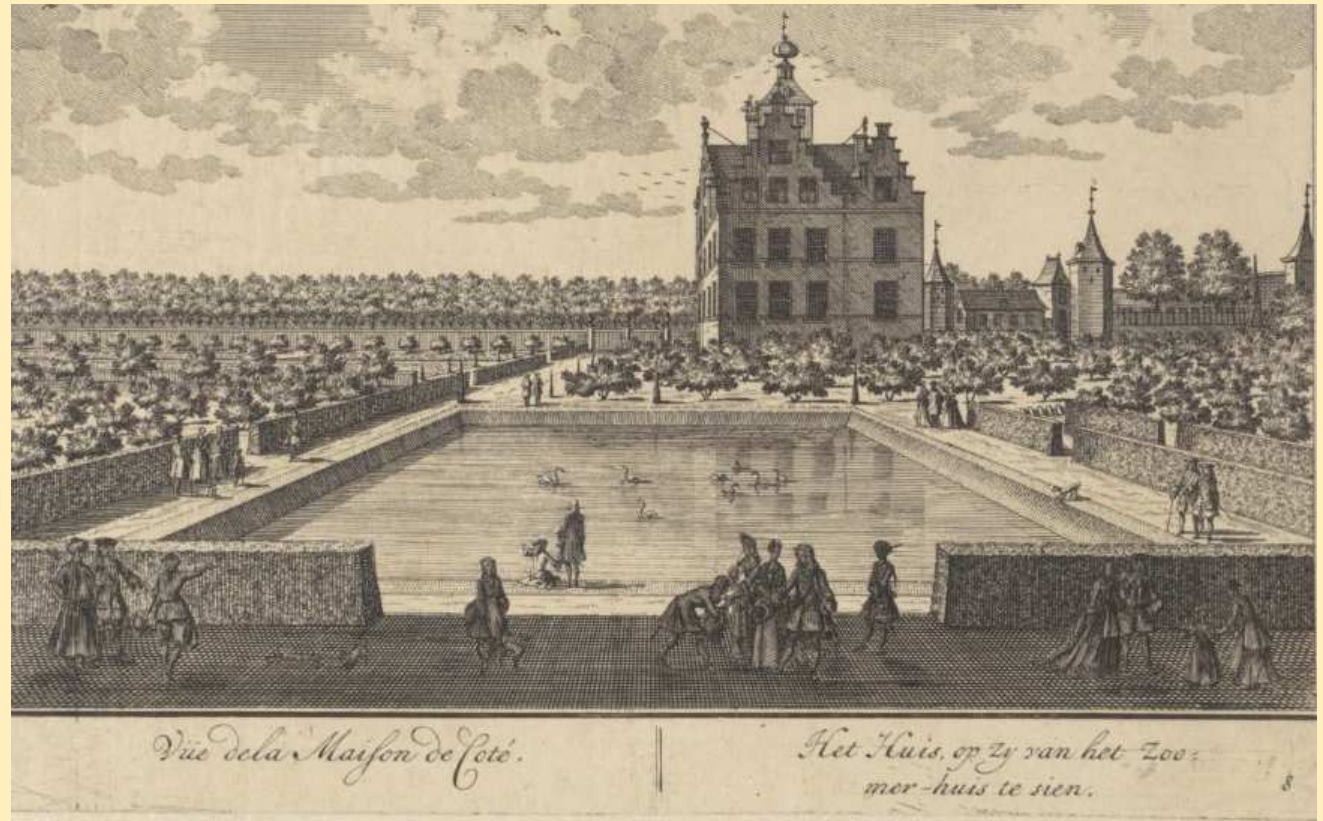
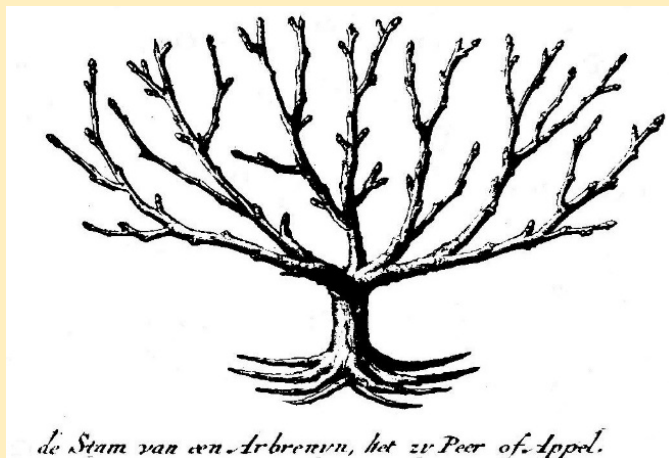
uyt.	Nip.
icum.	Poley.
im.	Roosmarijn.
troo.	Rijnevaarn.
illen.	Salie.
elie.	Sevengety.
p.	Tijm.
er.	Wijnruyt.
ndel.	Druyf-kruid.
r.	
leyn.	
te.	

## Van naantje naar leifruit (circa 1650 - 1850)

SKGE

**Klein fruitboompje:  
'Arbre Nain' of naantje.**

In de tuin.

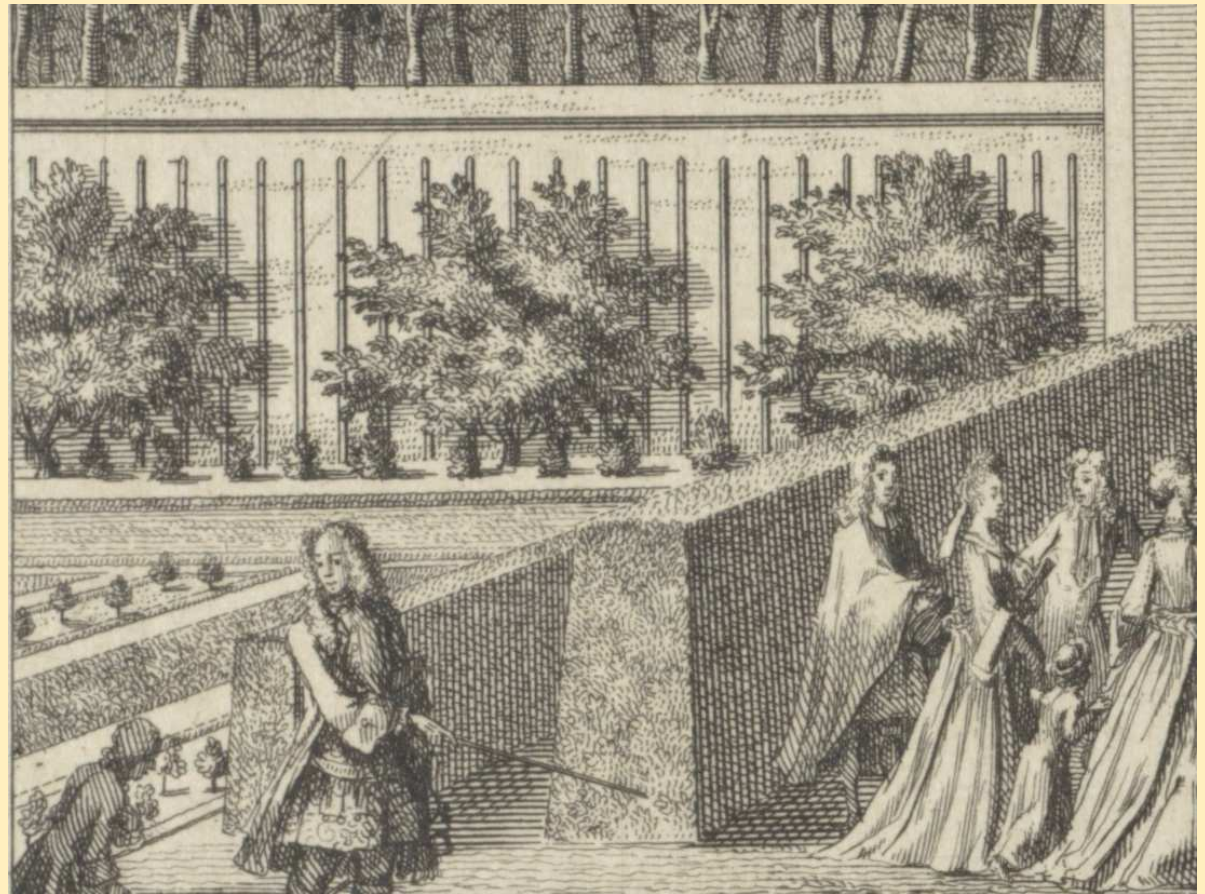
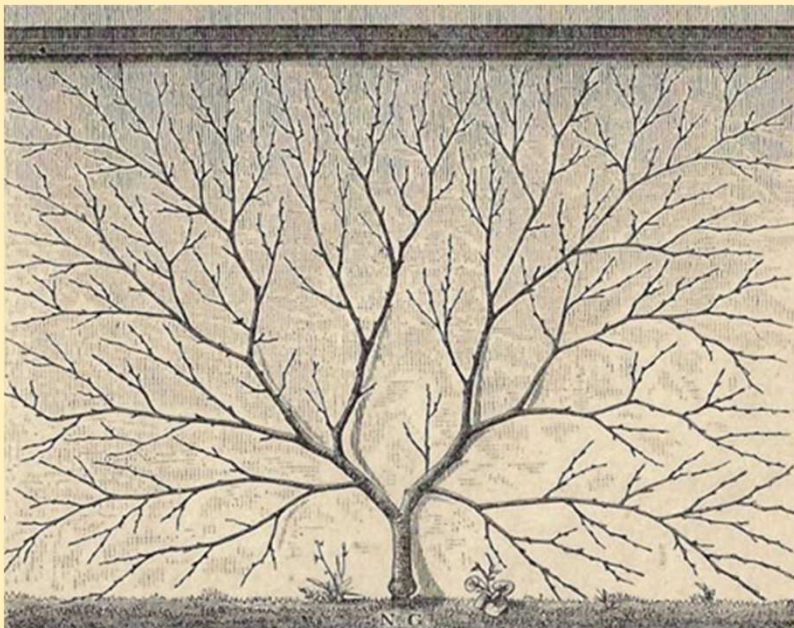


Kasteel Zuilenstein (1682-1726) Daniel Stoopendaal

## Van naantje naar leifruit (circa 1650 - 1850)

SKGE

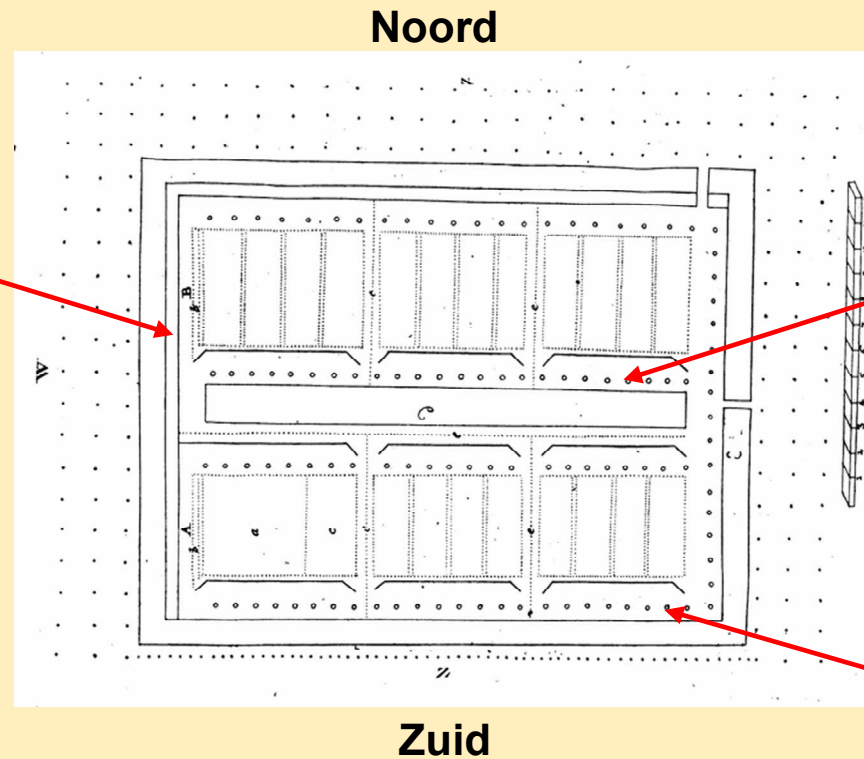
Als waaier tegen een muur of houten schutting met geleiding van houten latten (spalieren).



## De moestuin uit het boek van Pieter

SKGE

Schuttingen op: *'de zuiderzon en op de zon van het oosten'*.  
8,5 voet hoog (ca 2,5 m)  
Leifruit als abrikoos, perzik en pruim met druiven ertussen



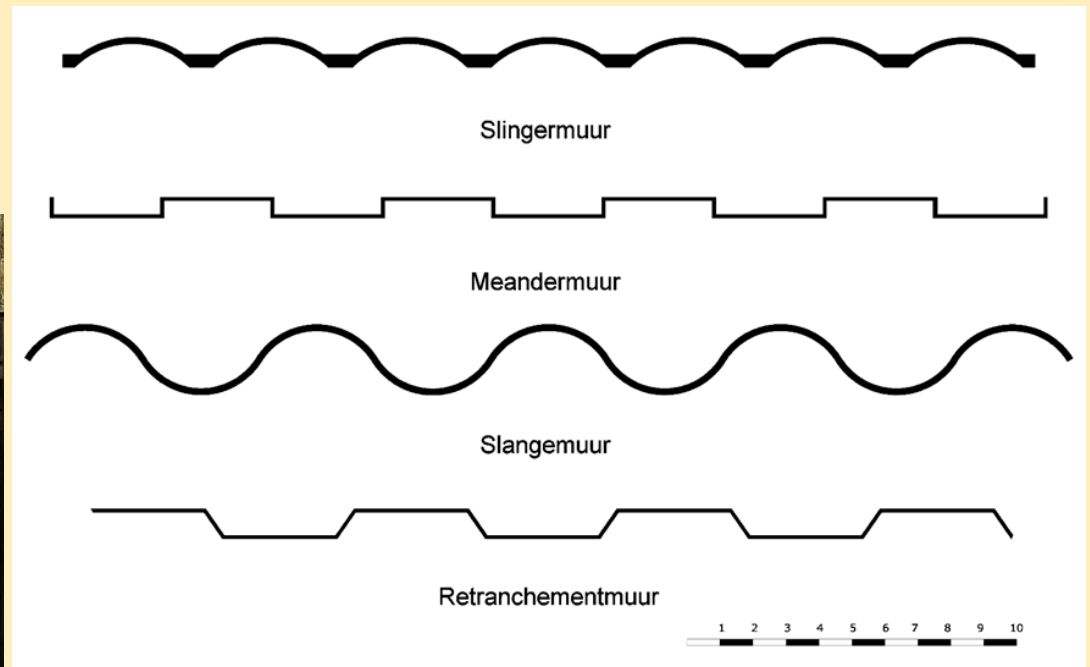
Langs de middenvijver  
naantjes van perzik

Langs de slootkant  
naantjes van kweepeer

Oppervlakte moestuin is 355 Rijnlandse Roeden, circa 0,5 ha

## Van naantje naar leifruit (circa 1650 - 1850)

Muren in diverse uitvoeringen.  
Gericht op het behoud van zonnewarmte.  
Ook houten schuttingen of open hekwerk.



## Van naantje naar leifruit (circa 1650 - 1850)

SKGE

**Zuidkant muur:**

**hele dag zon:**

bijvoorbeeld: peer, perzik, abrikoos, amandel

**Westkant muur:**

**middagzon:**

Bijvoorbeeld: rode bes, kruisbes

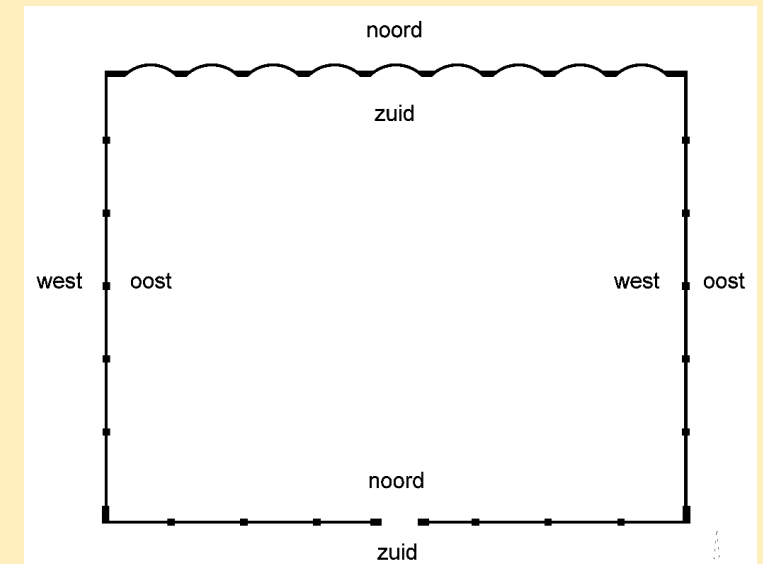
**Noordkant muur:**

**vroege ochtend en avondzon:** Bijvoorbeeld: zure kers of morel

**Oostkant muur:**

**ochtendzon:**

Bijvoorbeeld: peer, pruim, druif



## Beredeneerde snoei (circa 1850-1940)

SKGE

**Vanuit België**

**Passend bij de tijd en tuinstijl**

**Beredeneerde snoei:** Snoei waarbij een fruitboom, beredeneerd vanuit groei- en snoeiregels in een gewenste vorm gebracht wordt.

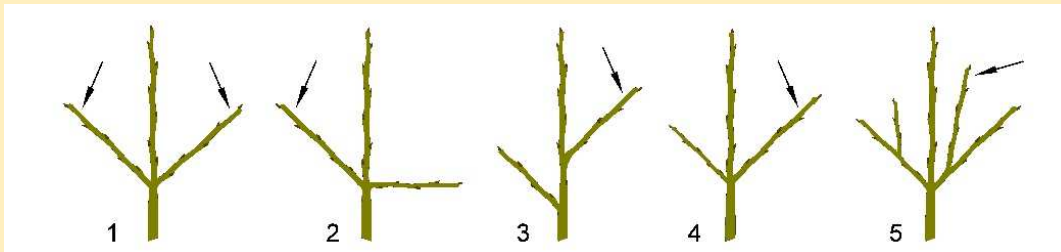


Studenten G.A. van Swietentuinbouwschool, ca 1900

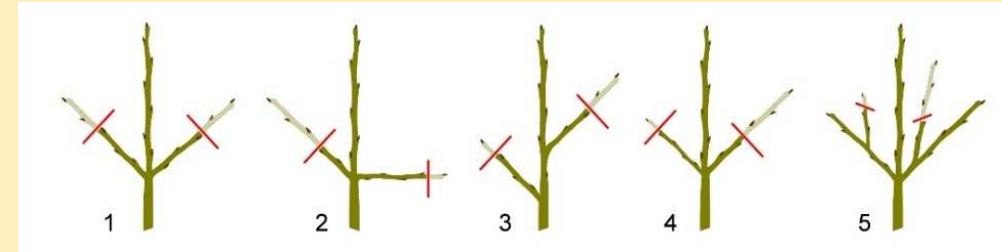


Tuinbaas C. De Wilde (1832-1912) Huis te Manpad

### Snoei en groeiregels van Hermann Vochting (1889)



1. gelijksoortige takken groeien even hard.
2. de steilste tak groeit het hardst.
3. de hoogste tak groeit het hardst.
4. de dikste tak groeit het hardst.
5. de tak die het dichtst bij de harttak staat groeit het hardst.



1. gelijksoortige takken snoei je even ver terug
- 2 - 5. de hardst groeiende takken snoei je het verst terug,  
De andere takken snoei je minder ver terug.

## Beredeneerde snoei (circa 1850-1940)

SKGE

### Snoeiregels van Karl Koopmann (1896)

Apicale dominantie: de top van de tak remt de uitgroei van zijknoppen.

Regels:

- Sterkste groei aan het uiteinde van de tak
- Verticale tak: meer lengtegroei/minder bloemknoppen
- Horizontale tak: minder lengtegroei/ meer bloemknoppen
- Tak buigt naar beneden: op de rug groeien nieuwe scheuten omhoog.
- Geen snoei: grootste groei in lengte en massa.



## Beredeneerde snoei (circa 1850-1940)

---

SKGE

### Vormen tegen een geleiding (muur, schutting)

- Snoer
- V en U vorm
- Palmet (Systeem van Cossonet)
- Creativiteit van de tuinbaas

### Vrijstaande vormen

- Vaas
- Prieel
- Kniehekje
- Berceau

Van alle fruitsoorten verdraagt peer de ingewikkelde snoei het beste!

## Beredeneerde snoei (circa 1850-1940)

SKGE

### Vormen tegen een geleiding

- Snoeren (schuin, zigzaggend, staand)



## Beredeneerde snoei (circa 1850-1940)

SKGE

### Vormen tegen een geleiding

- V vorm (Belgisch hek)
- U vorm
- Dubbele U vorm (kandelaber palmet)

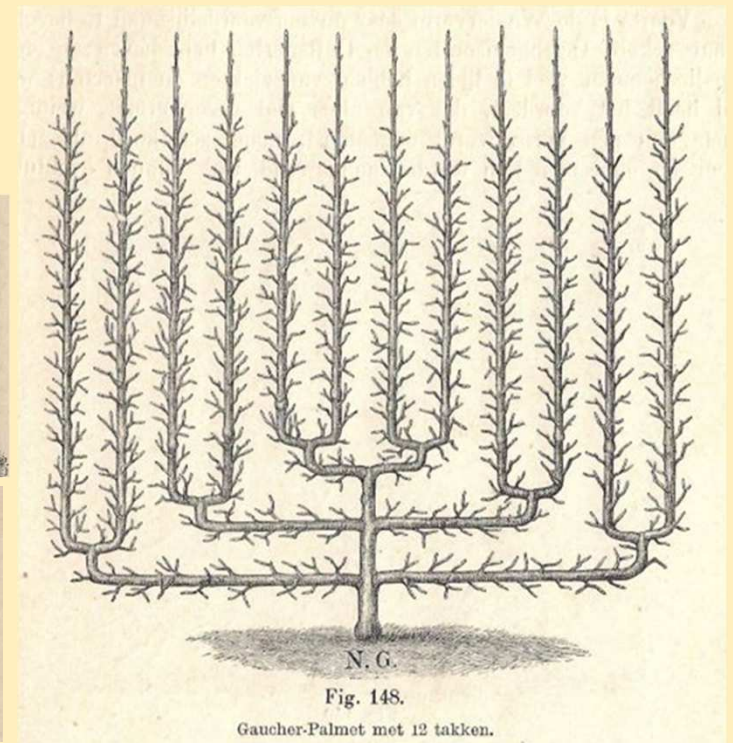
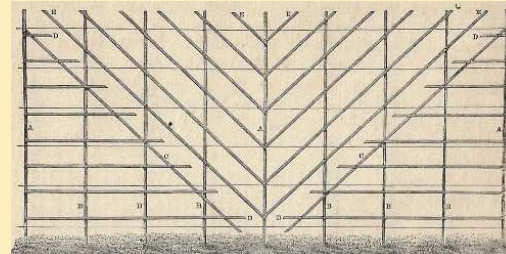
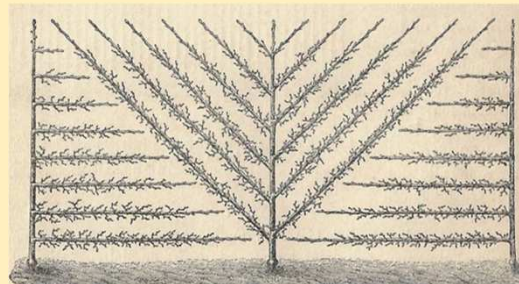


## Beredeneerde snoei (circa 1850-1940)

SKGE

### Vormen tegen een geleiding

- Palmet (Systeem van Cossonet)
- Combinatie van verschillende vormen (Gaucher palmet)



## Beredeneerde snoei (circa 1850-1940)

SKGE

### Vormen tegen een geleiding

- Thomery systeem bij druif



## Beredeneerde snoei (circa 1850-1940)

SKGE

### Vormen tegen een geleiding

- Creativiteit van de tuinbaas



## Beredeneerde snoei (circa 1850-1940)

SKGE

### Vrijstaande vormen

- Vaas
- Prieel
- Kniehekje
- Berceau



## Verval en herstel (1940 - heden)

SKGE

- Verval begin 1900
- Herstel eind 1900 (leifruit, fruitmuren en ambacht)
- Nieuwe initiatieven (erkenning immaterieel erfgoed)
- Cursussen
- Netwerk leifruit



## Verval en herstel (1940 - heden)

SKGE

Vormen bij oude leiperen vaak nog herkenbaar.



## **Onderhoud van**

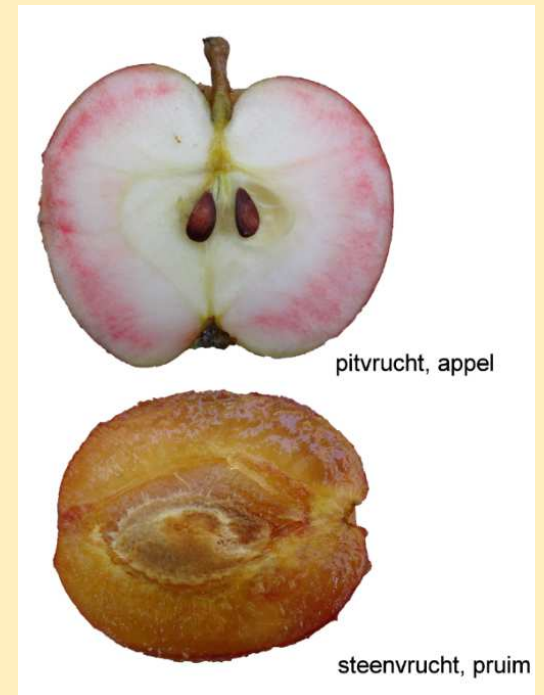
- Het leifruit zelf
- De geleiding
- De omgeving

## **Vermeerdering**

- Enten of oculeren op onderstam

### Doel snoei: zoveel mogelijk vruchten dicht tegen de hoofdtakken

- Rond de jaarwisseling snoei **druif**
- ½ februari start wintersnoei van **pitvruchten, bessen, vijg, moerbe**
- ½ april of na de oogst snoei **steenvruchten**
- ½ mei scheuten begeleiden en dunnen
- April en mei technieken op gebied van remmen en stimuleren
- Rond 1 juli 1e nijping
- Augustus 2e en 3<sup>e</sup> nijping als nodig
- Najaar oogstfeest



## Onderhoud van geleiding

- Muur, schutting,
- Houten spalieren
- Muurankers
- Palen, draad en draadogen

## Werk voor de winter, let op muurplanten



**Herstel geleiding door vakspecialisten.**

Historische muur landgoed Schaep en Burgh opnieuw gebouwd.



## Onderhoud van de omgeving

- Kale grond of bedekt houden
- Geen hoge bomen rondom
- Geen klimop tegen de muur

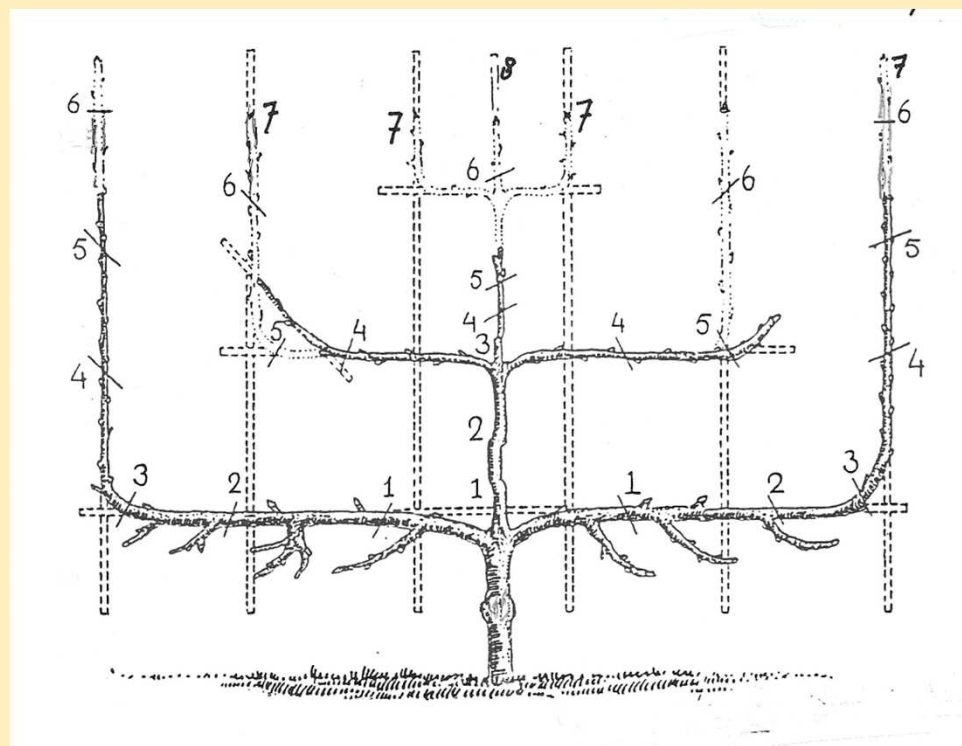
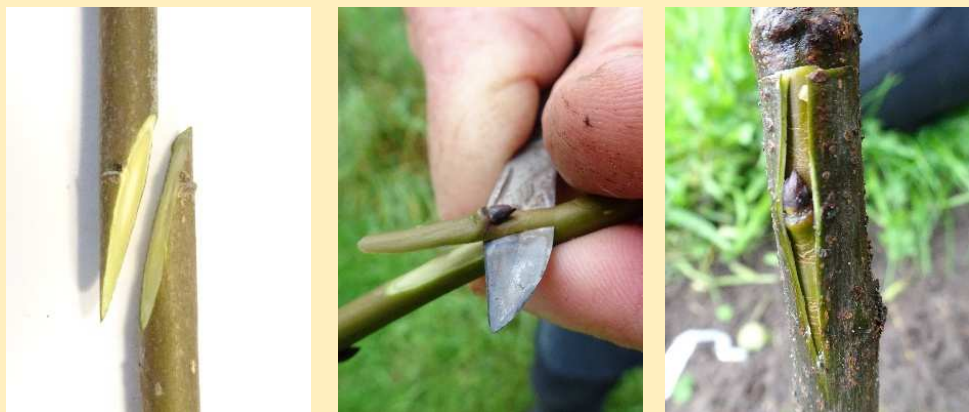


## Vermeerdering

- Enten in de winter
- Oculeren in de zomer

## Opbouw

- Duurt lang, elk nummer staat voor één jaar.
- Voldoening zelfgekweekte leiboom is groot!



**Cursussen via De Groene Motor of bij fruitkwekers  
Meelopen met een ervaren kracht.**

### **Netwerk Leifruit**

- Voor ieder die interesse heeft in leifruit
- Website met informatie ([www.netwerkleifruit.nl](http://www.netwerkleifruit.nl))
- Leidraad leifruit
- Jaarlijkse netwerkdag
- App



Netwerk  
**Leifruit**

## En nu verder?

SKGE

### Boeken:

De teelt van leifruitbomen. Jan Freriks  
Hovenierskunst in Palmet en Pauwstaart. Wiebe Kuitert en Jan Freriks  
Digitale module leifruit op [www.leerjeerfgoed.nl](http://www.leerjeerfgoed.nl)  
Hoofdstuk Leifruit in boek Doen.

